

**REGULAMENTUL OFICIAL AL CAMPANIEI PROMOTIONALE**  
**“Produsele PG pe care te poti baza te premiaza in Lidl”**  
**Campanie promotionala pentru consumatori**  
**Perioada campaniei: 23 Octombrie 2023 - 30 Noiembrie 2023**

## **I. SECTIUNEA 1. ORGANIZATORUL CAMPANIEI**

**1.1** Campania promotionala “**Produsele PG pe care te poti baza te premiaza in Lidl**” denumită în continuare „**Campania**” este organizata si desfasurata de Societatea New View S.R.L., cu sediul social în București, Str. Foișorului nr. 122-124, sc. A, etj 3, ap. 21, sector 3, avand punctul de lucru în Bucuresti, Str Olari, 12 B, sector 2, inregistrata la Registrul Comertului sub nr. J40/1508/2007, cod unic de inregistrare: RO 20803268, (denumita în continuare „**Organizatorul**”). Campania se desfășoară în beneficiul **Procter&Gamble Distribution SRL**, cu sediul social în Bucuresti, B-dul Dimitrie Pompei 9-9A, inregistrata la Registrul Comertului sub numarul J40/11908/2005, CUI RO 17756999 (denumită în continuare „**P&G**”).

**Just Snap SRL**, o societate din Romania, cu sediul social in Bucuresti, Calea Floreasca Nr 169 X, Corp X, Floreasca Cube Business Hub parter, Biroul nr. 07, Sector 1, avand Codul Unic de Inregistrare 40703638, inregistrata la Registrul Comertului sub numarul J40/2540/2019, denumita **Agentie** este responsabilă de buna functionare a mecanismului de înregistrare pe platforma [www.youtilpromo.ro](http://www.youtilpromo.ro), de înscriere în concurs .si de transmiterea catre Organizator a bazei de date a Participanților înscriși în Campanie în vederea organizării tragerii la sorti.

**Operatorul de date cu caracter personal este PROCTER&GAMBLE DISTRIBUTION S.R.L.** În ceea ce privește operațiunile privind colectări și/sau prelucrări de date cu caracter personal, acestea vor fi realizate de P&G (în calitate de Operator), prin intermediul Organizatorului SC New View SRL (în calitate de Imputernicit al operatorului) și respectiv al **Agentiei JustSnap GMBH** (în calitate de Imputernicit al Operatorului).

**1.2** Participanții la Campanie sunt obligați să respecte termenii și condițiile prezentului Regulament oficial al Campaniei (denumit în continuare „**Regulamentul oficial**”).

**1.3** Regulamentul oficial este disponibil în mod gratuit oricărei persoane interesate, oricând pe perioada Campaniei, prin afisarea acestuia pe site-ul <https://ro.pg.com/regulamente/> și pe <https://youtilpromo.ro/P&G&Lidl2023>

precum și prin solicitare scrisă la adresa str. Olari, nr.12B, sector 2, București.

**1.4** Organizatorul își rezervă dreptul de a completa și/sau modifica Regulamentul Oficial, completarea și/sau modificarea urmând a fi adusă la cunoștință publică în modalitățile prevăzute la art. 1, alin. (3).

**1.5** Prezentul Regulament oficial sau eventualele acte adiționale la acesta vor fi disponibile în mod gratuit, în vederea consultării de către participanți, pe pagina <https://ro.pg.com/regulamente/> și pe site-ul <https://youtilpromo.ro/P&G&Lidl2023>

dar și în format fizic ca urmare a unei solicitări, datată și semnată, trimisă la adresa Organizatorului NEW VIEW S.R.L. Str Olari, 12 B sector 2 Bucuresti

**1.6** Orice informație suplimentară referitoare la Campanie poate fi cerută la [suport@youtilpromo.ro](mailto:suport@youtilpromo.ro) . Consumatorii care au participat deja la campanie trebuie sa precizeze în emailul trimis catre [suport@youtilpromo.ro](mailto:suport@youtilpromo.ro) inclusiv “Numarul de Referinta” comunicat la sfarsitul inregistrării în campaniei si care se regaseste totodata si în emailul primit dupa finalizarea întregului proces de inregistrare în campanie. Suportul prin e-mail este asigurat pana pe 29.12.2023.

## **II. SECTIUNEA 2. TEMEIUL LEGAL**

**2.1** Campania este organizata în conformitate cu prevederile Ordonanței Guvernului nr. 99/2000 privind comercializarea produselor și serviciilor de piață, cu toate modificările și completările ulterioare și cu prevederile legislației aplicabile cu privire la protecția datelor cu caracter personal.

## **III. SECTIUNEA 3. REGULAMENTUL CAMPANIEI**

**3.1** Campania se va desfășura conform prevederilor prezentului regulament („**Regulamentul**”) care este obligatoriu pentru toți Participanții și pentru toate entitățile implicate în derularea Campaniei.

**3.2** Regulamentul este întocmit și făcut public conform legislației aplicabile în România și este disponibil, în mod gratuit, oricărui participant, în oricare dintre următoarele modalități:

- accesand website-ul [www.ro.pg.com/regulamente](http://www.ro.pg.com/regulamente)
- accesand site-ul [https:// http://youtilpromo.ro/P&G&Lidl2023Regulament.pdf](https://http://youtilpromo.ro/P&G&Lidl2023Regulament.pdf)
- printr-o solicitare adresata Organizatorului la: NEW VIEW S.R.L, Bucuresti, strada Olari, 12B, sector 2.

**3.3** Potrivit liberei decizii a Organizatorului, Campania poate fi mediatizată în scopul informării publicului, inclusiv prin intermediul unor materiale publicitare și/sau cu rol informativ. Informațiile pe care astfel de materiale le pot conține vor fi interpretate în conformitate cu prevederile prezentului Regulament.

**3.4** Organizatorul își rezervă dreptul de a modifica și/sau completa Regulamentul, precum și dreptul de a suspenda și/sau înceta/întrerupe/prelungi Campania, cu condiția înștiințării prealabile a Participanților cu privire la orice modificare a vreuneia din prevederile acestuia. Orice modificări/completări aduse prevederilor acestui Regulament vor fi cuprinse în acte adiționale care vor fi comunicate către public prin actualizarea Regulamentului și publicarea Regulamentului, în formă actualizată, pe website-urile [www.ro.pg.com/regulamente](http://www.ro.pg.com/regulamente) și pe <https://http://youtilpromo.ro/P&G&Lidl2023Regulament.pdf> cu cel puțin 24 ore înainte ca acestea să intre în vigoare.

#### **IV. SECTIUNEA 4. ARIA DE DESFASURARE SI DURATA CAMPANIEI**

**4.1** Campania este organizată pe teritoriul României, în rețeaua magazinelor fizice Lidl ce poate fi consultată în Anexa nr. 2 a prezentului Regulament Oficial sau accesând site-ul <https://www.lidl.ro/> secțiunea Cautare Magazin, denumite în continuare Magazine Participante, prin intermediul website-ului [www.youtilpromo.ro](http://www.youtilpromo.ro), în conformitate cu prevederile prezentului Regulament.

**4.2** Campania se desfășoară în perioada **23 Octombrie 2023** (ora 00:00:00, ora României) – **30 Noiembrie 2023**, (ora 23:59:59, ora României).

**4.3** Campania se va desfășura în conformitate cu prevederile prezentului Regulament Oficial. Prin participarea la această Campanie, participanții sunt de acord să respecte și să se conformeze tuturor prevederilor, termenilor și condițiilor prezentului Regulament Oficial

#### **V. SECTIUNEA 5. PRODUSELE PARTICIPANTE**

**5.1** La campanie participă toate produsele Procter&Gamble aparținând marilor:

- ✓ **Ariel**
- ✓ **Lenor**
- ✓ **Mr Proper**
- ✓ **Swiffer**
- ✓ **Pampers**
- ✓ **Always**
- ✓ **Gillette**
- ✓ **Gillette Venus**
- ✓ **Head&Shoulders**
- ✓ **Pantene**
- ✓ **Old Spice**
- ✓ **Fixodent**

comercializate în Magazinele Participante, (denumite în continuare “**Produsele Participante**”)

**5.2** După data încheierii Campaniei, Produsele Participante descrise mai sus își pierd această calitate, Organizatorul nemaiavând nicio responsabilitate și nemaiasumându-și nicio obligație în legătură cu nicio circumstanță care ar putea eventual conduce publicul la concluzia actualității ori continuării Campaniei.

**5.3** Produsele Participante sunt disponibile în limita stocului existent în Magazinele Participante și a programului de funcționare al Magazinelor Participante

#### **VI. SECTIUNEA 6. DREPTUL DE INSCRIERE**

**6.1** La Campanie poate participa orice persoană fizică, cetățean român sau străin, rezident sau cu domiciliul în România, cu capacitate de exercițiu deplină, cu vârsta minimă de 18 ani, impliniți până la data începerii Campaniei (denumită în continuare „**Participant**”).

**6.2** Pentru a se putea înscrie în Campanie și a li se lua în considerare participarea în campanie, Participanții trebuie să aibă sau să își creeze cont de utilizator pe website-ul [www.youtil.ro](http://www.youtil.ro) sau în zona “Inregistrează” din [www.youtilpromo.ro](http://www.youtilpromo.ro), completând cu informații reale următoarele câmpuri: Prenume, Nume, Adresa E-mail, Parolă.

**6.3** Inscrierea în Campanie presupune acceptarea implicită, integrală, expresă și neechivocă a prevederilor prezentului Regulament.

**6.4** Nu au dreptul de a participa la această Campanie următoarele categorii de persoane:

- (i) Persoanele care nu respectă Secțiunea 6.1;
- (ii) Angajați ai Organizatorului, precum și ai societăților afiliate Organizatorului;

(iii) Angajati ai agentilor sau angajati ai oricaror alte societati/entitati implicate in activitati legate de organizarea si desfasurarea Campaniei, inclusiv ai P&G;

(iv) Rudele de gradul I si II (respectiv copii/parinti, frati/surori) si/sau sotul/sotia angajatilor mentionati la punctele (ii) si (iii) de mai sus.

**6.5** Organizatorul isi rezerva dreptul de a lua toate masurile pentru a preveni inscrierea in Campanie, precum si dreptul de a elimina din Campanie orice persoana din categoriile mentionate in art. 6.4.

## **VII. SECTIUNEA 7. MECANISMUL CAMPANIEI**

### **7.1 Condiții privind înscrierea în Campanie**

Pentru înscrierea validă în Campanie este necesară îndeplinirea cumulativă a următoarelor condiții:

a) Participantul trebuie să aibă drept de înscriere potrivit prevederilor Secțiunii 6 de mai sus;

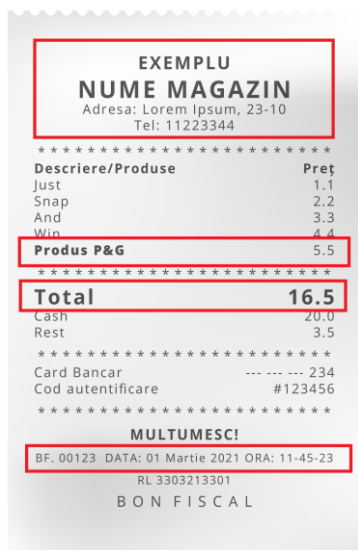
b) Participantul trebuie să achiziționeze din Magazinele Participante, Produse Participante in orice combinatie, in valoare de **minim 50 LEI (TVA inclus)** pe acelasi bon fiscal/factura, in perioada Campaniei si sa poata face dovada de achizitie (bon fiscal sau factura fiscala). Participantul trebuie sa pastreze bonul fiscal/factura original/originala acesta/aceasta fiind necesar/a in procesul de validare in cazul in careva fi declarat castigator.

c) Participantul se va inscrie la Campanie prin:

- scanarea codului [QR aflat pe materialele promotionale aflate in Magazinele Participante fiind redirectionat pe website-ul \[www.youtilpromo.ro\]\(http://www.youtilpromo.ro\) sau accesand direct website-ul \[www.youtilpromo.ro\]\(http://www.youtilpromo.ro\)](#)

- transmiterea si incarcarea fotografiei a unui singur bon fiscal/factura care atesta achizitia de Produse Participante in orice combinatie, in valoare de **minim 50 LEI (TVA inclus)**, pe acelasi bon fiscal, pe website-ul [www.youtilpromo.ro](http://www.youtilpromo.ro), in sectiunea special dedicata Campaniei si cu respectarea conditiilor solicitate ce sunt prevazute la Sectiunea 7.2 de mai jos. Fotografia bonului fiscal/facturii trebuie sa cuprinda bonul fiscal/factura integral, sa fie lizibila iar bonul/factura sa nu fie impaturit/pliat sau scanat.

In cazul in care fotografia nu permite identificarea tuturor informatiilor, participantul va fi contactat pentru a trimite inca o poza sau chiar bonul fiscal/factura in original. Poza bonului fiscal/facturii sa fie in format .jpg sau .pdf cu dimensiunea de maximum 16MB, care sa ateste achizitia Produsului Participant pe Perioada Campaniei si sa contina, in mod vizibil, lizibil, nedeteriorat, urmatoarele informatii: data bonului, ora emiterii, numele magazinului emitent, numarul bonului, denumirea Produselor Participante achizitionate, precum si valoarea totala a bonului.



d) inscrierea se va face exclusiv pe Perioada Campaniei mentionata la Sectiunea 4 de mai sus;

e) Participantul va folosi pentru inscriere o adresa de e-mail valida, personala, iar inscrierea se poate face doar in numele sau, nu pentru altcineva;

f) Un Participant unic poate inscrie si incarca pe intreaga perioada a Campaniei maxim 3 (trei) bonuri fiscale/facturi diferite.

g) Un Participant unic este definit de combinatia dintr-o adresa de e-mail unica, pesonala si valida.

h) Acelasi bon fiscal/ aceeasi factura poate fi inscris/a in concurs o singura data.

i) Organizatorul poate verifica oricand masura in care o persoana respecta prezentul Regulament. In cazul in care Organizatorul constata sau ii sunt aduse la cunostinta (a) incalcare sau nerespectari ale Regulamentului sau nerespectari ale conditiilor impuse pentru participarea in Campanie, sau (b) indicii de practici suspecte, ilicite,

frauda, sabotaj sau perturbare, ori tentative ale acestora, de orice tip la adresa, imaginii sau reputatiei Campaniei, Organizatorului sau a celorlalte parti implicate, Organizatorul poate proceda la descalificarea Participantilor implicati, chiar si a celor validati. In toate cazurile in care exercita aceasta prerogativa, Organizatorul nu datoreaza nicio despagubire de orice natura sau plata Participantului descalificat.

j) Organizatorul isi rezerva dreptul de a interzice orice participare la Campanie, ce se efectueaza prin incalcarea prezentului Regulament.

k) Participantii trebuie sa indeplineasca cumulativ toate obligatiile instituite in sarcina lor de prezentul Regulament.

l) In contextul prezentei Campanii, notiunile de bon sau bon fiscal vor include si factura fiscala. Documentele fiscale enumerate trebuie sa aiba o data de emitere in Perioada Campaniei, data si ora acestora trebuie sa fie anterioare celor la care s-a efectuat inscrierea in Campanie si sa fi fost emise unor persoane fizice.

**7.2 Inscrierea in Campanie** Participantii se pot inscrie in Campanie **Online** doar dacã au un cont valid creat pe [www.youtil.ro](http://www.youtil.ro) sau își creează unul direct pe [www.youtilpromo.ro](http://www.youtilpromo.ro) la sectiunea/pasul Inregistrare, prin completarea câmpurilor menționate la punctul 6.2. In prealabil de crearea contului, se pot înscrie în Campanie prin completarea unui **formular de inscriere** disponibil la accesarea website-ului [www.youtilpromo.ro](http://www.youtilpromo.ro) .

Formularul de înscriere se afla pe link-ul [https://youtilpromo.ro/P&G&Lidl\\_2023](https://youtilpromo.ro/P&G&Lidl_2023)

si contine urmatoorii pasi:

1. incarcare poza bon fiscal/factura
2. inregistrare cont youtil.ro in [www.youtilpromo.ro](http://www.youtilpromo.ro)
3. primire e-mail confirmare inregistrare in Campanie, care contine totodata si "Numarul de Referinta" (10 caractere alfanumerice), necesar pentru solutionarea eventualelor intrebari sau sesizari; confirmarea va veni pe acea adresa de e-mail cu care s-a creat contul de youtil.ro;

Toate campurile sunt obligatorii iar necompletarea campurilor precum si nebifarea casutelor de tip "bifa" duce la imposibilitatea inscrierii in Campanie.

Pentru ca inscrierea sa fie valida, dupa completarea informatiilor solicitate in formular, Participantul trebuie sa apese butonul „Participa”.

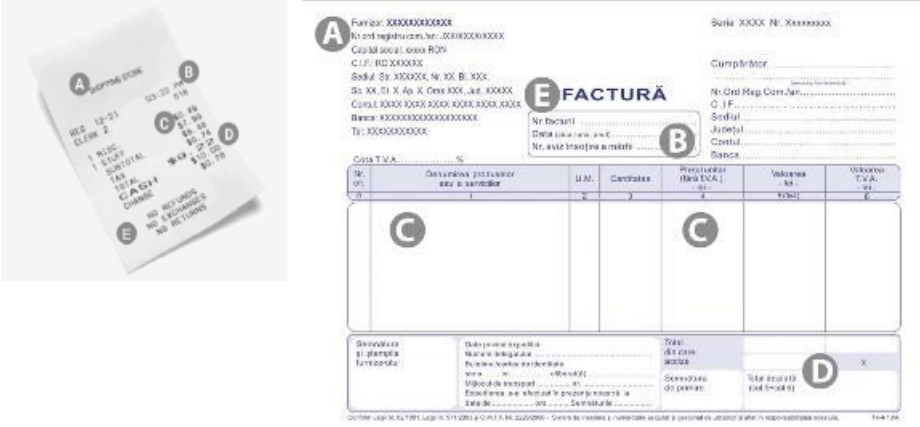
In cazul in care Participantul omite completarea/bifarea oricaruia dintre campurile obligatorii ale formularului, acesta va fi atentionat de faptul ca este necesara completarea/bifarea tuturor campurilor obligatorii prin mesaje specifice.

**7.3 Confirmarea validarii** sau nu a participarii se face in maxim 24 ore. In cazul in care participarea este validata i se va transmite in acelasi email de confirmare”

In cazul in care participarea nu este validata deoarece este nevoie de informatii suplimentare sau corectare a informatiilor deja inscrise in Campanie, in e-mail se va stipula ce anume trebuie modificat, iar Participantul va avea o singura sansa sa corecteze, dupa care va fi Validat in caz ca totul este in regula, sau nu va fi Validat si alta sansa nu va mai avea.

**7.4** In timpul inscrierii, Participantii pot primi urmatoarele mesaje pe email:

Situatie 1	Avem vesti bune pentru tine! Bonul fiscal/factura si informatiile tale ne-au fost trimise cu succes si au fost deja verificate. Numarul tau de referinta este: {ABCDEF12345}
Situatie 2	Bonul fiscal si informatiile tale ne-au fost trimise cu succes si sunt verificate in prezent. Numarul tau de referinta este: {ABCDEF12345} De indata ce verificarea informatiilor confirma o participare cu succes la Campania “ <b>Produsele PG pe care te poti baza te premiaza in Lidl</b> ”, vei primi un e-mail. Daca se dovedeste ca informațiile tale au fost incomplete sau dovada achizitiei nu a putut fi inregistrata, vei primi un e-mail cu intrebarile corespunzatoare. Procesul de verificare poate dura pana la 24 de ore; asadar, te sfatuim sa fii rabdator.
Situatie 3	Avem vesti bune pentru tine. Verificarea informatiilor trimise a fost realizata. Numarul tau de referinta este: {ABCDEF12345}

<p>Situatie 4</p>	<p>Iti multumim pentru participarea la Campania <b>“Produsele PG pe care te poti baza te premiaza in Lidl”</b> si interesul tau pentru cupoanele de reducere si sfaturile interesante de la Procter &amp; Gamble. Confirma-ti chiar acum adresa de e-mail pentru a primi cupoane exclusive de reducere si sfaturi practice youtil.</p> <p>Pur si simplu, da clic pe butonul urimator. {Button with Webpage LINK}</p> <p>In mod alternativ, poti copia foarte usor acest URL in browserul tau: {Insert Webpage-LINK}</p> <p>Dupa confirmare, vei fi adaugat imediat la newsletter-ul nostru.</p> <p>Te poti dezabona in orice moment sau iti poti schimba informatiile.</p> <p>Daca ai primit prezentul e-mail din greseala sau nu doresti sa te abonezi, nu trebuie sa faci nimic.</p>
<p>Situatie 5</p>	<p>Din pacate, fotografia incarcata cu bonul fiscal/factura nu dovedeste daca chiar ai cumparat un produs care face parte din Campania <b>“Produsele PG pe care te poti baza te premiaza in Lidl”</b>. Pentru a putea participa la Campania noastra, trebuie sa iti solicitam sa incarci o fotografie clara si bine expusa cu bonul tau fiscal/factura.. Te rugam sa te asiguri ca bonul fiscal/factura este clar/a fotografiat/a si usor de citit.</p> <p>Da clic pe butonul urimator si incarca fotografia cu bonul fiscal/factura. Te rugam sa retii ca acest buton este valabil doar 3 zile, adica 72 de ore.</p>
<p>Situatie 6</p>	<p>Nu putem vedea toate informatiile necesare pe fotografia incarcata cu bonul fiscal/factura. Pentru a putea participa la Campania <b>“Produsele PG pe care te poti baza te premiaza in Lidl”</b> te rugam sa incarci o fotografie clara si bine expusa (nu o scanare) a bonului fiscal/facturii sau s-o incarci asigurandu-te ca informatiile urmatoare sunt clar identificabile: {INSERT RECEIPT PHOTO AND INVOICE PHOTO WITH MARKS A,B,C,D,E}</p> <p>A - magazinul B - ora si data achizitiei C - numele produsului promotional si pretul de achizitie D - valoarea totala a bonului fiscal/facturii si a TVA-ului E - numarul bonului fiscal/facturii</p>  <p>Nu sunt acceptate bonuri fiscale/facturi indoite.</p> <p>Da clic pe butonul de mai jos pentru a incarca. Te rugam sa retii ca acesta este valabil 3 zile, adica 72 de ore.</p>
<p>Situatie 7</p>	<p>Te-ai inregistrat deja la Campania <b>“Produsele PG pe care te poti baza te premiaza in Lidl”</b> cu un un numar de 3 bonuri fiscale/facturi si, prin urmare, in conformitate cu regulamentul {LINK TO T&amp;C: <a href="https://ro.pg.com/regulamente/">https://ro.pg.com/regulamente/</a>}, ai atins limita maxima.</p>
<p>Situatie 8</p>	<p>Din pacate, fotografia incarcata cu bonul fiscal/factura nu a putut fi verificata, deoarece este prea supraexpusa sau prea neclara. Din acest motiv, din pacate nu iti putem confirma participarea la Campania <b>“Produsele PG pe care te poti baza te premiaza in Lidl”</b></p> <p>De asemenea, te rugam sa consulti regulamentul {LINK TO T&amp;C: <a href="https://ro.pg.com/regulamente/">https://ro.pg.com/regulamente/</a>}.</p> <p>Desigur, ai sansa de a lua parte la campanie din nou cu ajutorul unei fotografii de o mai buna calitate.</p>

Situatie 9

Din pacate, fotografia cu bonul fiscal/factura este ilizibila, de exemplu este prea INTUNECATA sau prea NECLARA. Te rugam sa incarci o fotografie mai buna (nu o scanare) a bonului tau fiscal/facturii. In acest sens, da clic pe butonul de mai jos. (Te rugam sa retii ca acesta este valabil 3 zile, adica 72 de ore.)

{INSERT RECEIPT PHOTO AND INVOICE PHOTO WITH MARKS A,B,C,D,E}

Te rugam sa te asiguri cand incarci ca urmatoarele informatii sunt vizibile pe bonul fiscal/factura:

- A - magazinul
- B - ora si data achizitiei
- C - numele produsului promotional si pretul de achizitie
- D - valoarea totala a bonului fiscal/facturii si a TVA-ului
- E - numarul bonului fiscal/facturii



. Nu sunt acceptate bonuri fiscale/facturi indoite.

Situatie 10

Documentul este prea lung, te rugam sa-l indoi intr-o maniera in care sa se vada detaliile necesare:

- A - magazinul
- B - ora si data achizitiei
- C -numele produsului participant si pretul de achizitie
- D - valoarea totala a bonului fiscal/facturii si a TVA-ului
- E - numarul bonului fiscal/facturii In acest sens, da clic pe butonul de mai jos. (Retine ca acesta este valabil 72 de ore.)



Situatie 11

Bonul tau fiscal/factura este indoit/a si nu putem vedea informatiile necesare pentru aprobarea participarii tale la Campania **“Produsele PG pe care te poti baza te premiaza in Lidl”**. Te rugam sa ne trimiti o fotografie cu bonul fiscal/factura complet neindoit/a, incarcand-o de la linkul urmator:

{BUTTON WITH MAGIC LINK FOR RECEIPT RE-UPLOAD – BUTTON TEXT: Incarca bonul tau fiscal/factura }

Pentru a-ti procesa rapid cazul, te rugam sa ne trimiti o fotografie noua, realizata de catre tine, clara si bine expusa (fara scanare) cat de repede posibil – utilizeaza butonul urmator, care este valabil doar 72 de ore.

Te rugam sa te asiguri cand incarci ca urmatoarele informatii sunt vizibile pe bonul fiscal/factura:

- A - magazinul
- B - ora si data achizitiei

C - numele produsului promotional si pretul de achizitie  
 D - valoarea totala a bonului fiscal/facturii si a TVA-ului  
 E - numarul bonului fiscal/facturii



Din pacate, bonul fiscal/factura pe care l-ai incarcat/-o este supraexpus/a sau scanat/a, ceea ce inseamna ca nu ne putem da seama daca este un bon fiscal/o factura original/a. Te rugam sa incarci alta fotografie cu bonul fiscal/factura, care este corect expusa (nici prea intunecata, nici prea deschisa) si sa te asiguri ca textul de pe bonul fiscal/factura este vizibil.

{INSERT RECEIPT PHOTO AND INVOICE PHOTO WITH MARKS A,B,C,D,E}

Te rugam sa te asiguri cand incarci ca urmatoarele informatii sunt vizibile pe bonul fiscal/factura:

- A - magazinul
- B - ora si data achizitiei
- C - numele produsului promotional si pretul de achizitie
- D - valoarea totala a bonului fiscal/facturii si a TVA-ului
- E - numarul bonului fiscal/facturii



Situatie 12

Te rugam sa te asiguri ca orice reducere care ar fi putut fi aplicata este vizibila pe bonul fiscal/factura. Nu sunt acceptate bonuri fiscale/facturi indoite.

Pentru a-ti procesa rapid cazul, te rugam sa ne trimiti o fotografie noua, realizata de catre tine, clara si bine expusa (fara scanare) cat de repede posibil – utilizeaza butonul urmator, care este valabil doar 72 de ore.

Situatie 13

O verificare a aratat faptul ca bonul fiscal/factura pe care l-ai incarcat/-o a fost deja folosit/a pentru participarea la campania Campania "Produsele PG pe care te poti baza te premiaza in Lidl". In conformitate cu regulamentul {LINK TO T&C: <https://ro.pg.com/regulamente/>}, fiecare bon fiscal/factura poate participa o singura data la campania noastra de testare.

Situatie 14

Fisierul pe care l-ai incarcat nu pare a fi o fotografie cu bonul fiscal/factura. Prin urmare, te rugam sa incerci din nou sa incarci o fotografie cu bonul tau fiscal/factura. In acest sens, da clic pe butonul de mai jos. Te rugam sa retii ca acest buton este valabil doar 72 de ore.

{INSERT RECEIPT PHOTO AND INVOICE PHOTO WITH MARKS A,B,C,D,E}

Te rugam sa te asiguri cand incarci ca urmatoarele informatii sunt vizibile pe bonul fiscal/factura:

- A - magazinul
- B - ora si data achizitiei
- C - numele produsului promotional si pretul de achizitie
- D - valoarea totala a bonului fiscal/facturii si a TVA-ului
- E - numarul bonului fiscal/facturii



. Nu sunt acceptate bonuri fiscale/facturi indoite.  
 Fotografia cu bonul fiscal/factura trebuie sa fie realizata de catre tine, sa fie clara si bine expusa.  
 Te rugam sa nu ne trimiti o scanare a acestuia/acesteia.

Conform regulamentului, nu putem accepta comenzi online sau facturi proforme. Fisierul pe care l-ai incarcat nu pare a fi o fotografie cu o factura fiscala. Prin urmare, te rugam sa incerci din nou sa incarci o fotografie cu factura fiscala. In acest sens, da clic pe butonul de mai jos. Retine ca acest buton este valabil doar 72 ore. Te rugam sa te asiguri cand incarci ca urmatoarele informatii sunt vizibile pe factura:

- A - magazinul
- B - ora si data achizitiei
- C - numele produsului promotional si pretul de achizitie
- D - valoarea totala a facturii si a TVA-ului
- E - numarul facturii



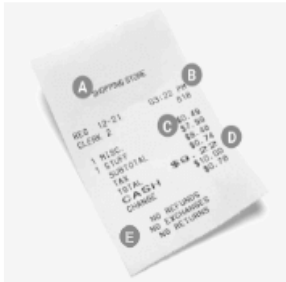
Fotografia cu factura trebuie sa fie realizata de catre tine, sa fie clara si bine expusa. Te rugam sa nu ne trimiti o scanare a acesteia. Nu sunt acceptate facturi indoite.

Situatie 16 Nu putem vedea niciun produs Produs Participant la Campanie pe bonul fiscal/factura incarcat/a. Numarul tau de referinta este: {ABCDEF12345}

Situatie 17 O verificare a datelor transmise a aratat ca ai incarcat doua sau mai multe bonuri fiscale/facturi in acelasi timp. In conformitate cu regulamentul {LINK TO T&C: <https://ro.pg.com/regulamente/>}, poate fi utilizat UN/O singur/a bon fiscal/factura per tranzactie. Te rugam sa utilizezi butonul de mai jos pentru a incarca fotografia bonului fiscal/facturii RESPECTIV/E cu care doresti sa participi de data aceasta la Campania “**Produsele PG pe care te poti baza te premiaza in Lidl**”. Te rugam sa retii ca acest buton este valabil doar 72 de ore.  
 {INSERT RECEIPT PHOTO AND INVOICE PHOTO WITH MARKS A,B,C,D,E}  
 Te rugam sa te asiguri cand incarci ca urmatoarele informatii sunt



vizibile pe bonul fiscal/factura:  
 A - magazinul  
 B - ora si data achizitiei  
 C - numele produsului promotional si pretul de achizitie  
 D - valoarea totala a bonului fiscal/facturii si a TVA-ului  
 E - numarul bonului fiscal/facturii



Fotografia cu bonul fiscal/factura trebuie sa fie realizata de catre tine, sa fie clara si bine expusa. Te rugam sa nu ne trimiti o scanare a acestuia/acesteia. Nu sunt acceptate bonuri fiscale/facturi indoite.

Fotografia incarcata contine atat bonul fiscal/factura, cat si produsele participante. Dupa cum poti citi in regulament {LINK TO T&C: <https://ro.pg.com/regulamente/>}, momentan putem procesa doar o fotografie cu bonul fiscal/factura.

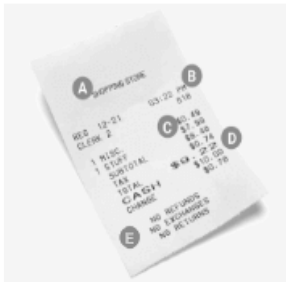
Iti solicitam sa incarci o fotografie doar cu bonul fiscal/factura. Te rugam sa dai clic pe butonul de mai jos. Retine ca acest buton este valabil doar 3 zile, adica 72 de ore.

{INSERT RECEIPT PHOTO AND INVOICE PHOTO WITH MARKS A,B,C,D,E}

Te rugam sa te asiguri cand incarci ca urmatoarele informatii sunt vizibile pe bonul fiscal/factura:

A - magazinul  
 B - ora si data achizitiei  
 C - numele produsului promotional si pretul de achizitie  
 D - valoarea totala a bonului fiscal/facturii si a TVA-ului  
 E - numarul bonului fiscal/facturii

Situatie 18



Nu sunt acceptate bonuri fiscale/facturi indoite  
 Fotografia cu bonul fiscal/factura trebuie sa fie realizata de catre tine, sa fie clara si bine expusa. Te rugam sa nu ne trimiti o scanare a acestuia/acesteia.

Situatie 19

Pe bonul fiscal/factura incarcata/a exista o data de achizitie care se afla in afara perioadei promotionale a campaniei. Produsele promotionale trebuie achizitionate in conformitate cu regulamentul {LINK TO T&C: <https://ro.pg.com/regulamente/>}, in perioada cuprinsa intre **23 Octombrie 2023** si **30 Noiembrie 2023**. Pe bonul fiscal/factura se vede ca nu ai achizitionat produsele promotionale in aceasta perioada. Prin urmare, nu poti fi inscris in Campanie. Numarul tau de referinta este: {ABCDEF12345}

Situatie 20	Din pacate, bonul fiscal/factura incarcat/a nu apartine unui magazin participant la campania in curs. In conformitate cu regulamentul {LINK TO T&C: <a href="https://ro.pg.com/regulamente/">https://ro.pg.com/regulamente/</a> }, numai magazinele Lidl din Romania, participa la Campania “ <b>Produsele PG pe care te poti baza te premiaza in Lidl</b> ”. Prin urmare, nu poti participa la Campania “” cu bonul tau fiscal/factura ta.
Situatie 21	Din pacate, te-ai inregistrat prea tarziu pentru a mai putea participa la Campania “”. Dupa cum poti citi in regulament {LINK TO T&C: <a href="https://ro.pg.com/regulamente/">https://ro.pg.com/regulamente/</a> }, bonurile fiscale/facturile trebuie incarcate pana cel mai tarziu pe <b>30.11.2023</b> Numarul tau de referinta este: {ABCDEF12345}
Situatie 22	In conformitate cu regulamentul nostru {Link to: <a href="https://ro.pg.com/regulamente/">https://ro.pg.com/regulamente/</a> }, numai clientii/consumatorii finali pot participa la aceasta campanie. Factura pe care ai incarcat-o este o factura profesionala si, din acest motiv, nu iti putem accepta participarea. Numarul tau de referinta este: {ABCDEF12345}
Situatie 23	Inscrierea ta a fost refuzata deoarece am descoperit ca numarul de telefon mobil utilizat la identificare este furnizat de catre un serviciu SMS online. Acest lucru contravine cu regulamentul campaniei: <a href="https://youtilpromo.ro/files/P&amp;G&amp;Lidl2023Regulament.pdf">https://youtilpromo.ro/files/P&amp;G&amp;Lidl2023Regulament.pdf</a> , in conformitate cu care pot fi utilizate numai numerele de telefon mobil pe care le detii. Numarul tau de referinta este: {ABCDEF12345}
Situatie 24	In conformitate cu regulamentul campaniei, <a href="https://youtilpromo.ro/files/P&amp;G&amp;Lidl2023Regulament.pdf">https://youtilpromo.ro/files/P&amp;G&amp;Lidl2023Regulament.pdf</a> , limita zilnica de participare la Campania „ <b>Produsele PG pe care te poti baza te premiaza in Lidl</b> ” a fost deja atinsa. Din pacate, participarea ta nu mai poate fi luata in considerare, deoarece maximul de participari zilnice aprobate pentru un Participant a fost atins. Ne pare sincer rau pentru acesta situatie si te mai asteptam si in zilele urmatoare Numarul tau de referinta este: {ABCDEF12345}

## VIII. SECTIUNEA 8. PREMIILE CAMPANIEI

8.1 In cadrul Campaniei vor fi acordate urmatoarele premii:

Premiu	Numar Premii	Valoare Unitara (cu TVA)	Valoarea unitara (cu TVA si impozit pe premiu inclus)	Valoare Totala (cu TVA si impozit premiu incluse)
Telefon mobil Apple iPhone 15, 128GB, 5G	3	LEI 6,842.50	LEI 7,536.00	LEI 22,608.00
Cos cu produse P&G	10	LEI 595.00		LEI 5,950.00
<b>Total</b>	<b>13</b>			<b>LEI 28,558.00</b>

### Descriere premii:

Premiul constand in **Telefon mobil Apple iPhone 15, 128GB, 5G** are urmatoarele caracteristici:

Dual SIM

Tip SIM: Nano SIM; eSIM

Sistem de operare: IOS

Conectivitate: Bluetooth; Wi-Fi; GPS; NFC; Incarcare wireless

Versiune Bluetooth: 5.3

Versiune sistem operare: iOS 17

Model procesor: Apple A16 Bionic

Numar nuclee: 6

Senzori: accelerometru; barometru; giroscop; recunoastere faciala; senzor de proximitate; senzor de lumina

Tehnologie: 2G; 3G; 4G; 5G

Protectie: waterproof; dustproof

Numar camere: 2

Caracteristici foto/video: auto focus; detectia fetei; panorama; HDR; slow motion; time-lapse; mod portret; fotografie live; temporizator; night mode; burst shot; blit

Continut pachet: telefon; cablu de date USB Type-C

Greutate: 171g

Premiul constand in **Cos cu produse P&G contine cate 11 produse in total si** are urmatoarea componenta:

- Voucher Lidl in valoare de 100 LEI. Poate fi folosit pentru achiziționarea oricăror produse comercializate în magazinele LIDL, de pe teritoriul României, cu excepția țigărilor și băuturilor alcoolice, însă nu pot fi preschimbate în bani. Nu este nominal.
- Gel de dus Old Spice Captain 675ml
- Always pads
- Sampon Head&Shoulders Menthol 900ml
- Aparat de ras de unica folosinta Gillette Venus Oceana 3+1
- Aparat de ras de unica folosintam Gillette Fusion 557
- Detergent universal Mr. Proper Mandarin 750ml
- Detergent lichid de vase Fairy Cherry Blossom 650 ml
- Ariel Mountain Spring 38 capsule
- Lenor Fresh Wind 770ml
- Rezerve lavete umede pentru pardoseala Swiffer, 40 buc, 1 pachet

**8.2** Valoarea totala estimata a premiilor este de **28,558,00 LEI (TVA si impozit pe premii incluse)**

**8.3** Castigatorii premiilor oferite in cadrul acestei Campanii nu au dreptul de a solicita schimbarea parametrilor/ caracteristicilor premiilor si nici acordarea contravalorii în bani a premiilor.

**8.4** Câștigătorii sunt singurii beneficiari ai premiilor atribuite și nu pot ceda drepturile asupra premiilor câștigate unor alte persoane.

**8.5** In cadrul prezentei Campanii, un participant unic poate castiga un singur premiu.

**8.6** Participantilor la Campanie nu le sunt impuse niciun fel de cheltuieli directe sau indirecte suplimentare, cu exceptia cheltuielilor normale de desfasurare a Campaniei (ex: internet pentru accesarea site-ului Campaniei).

## **IX SECTIUNEA 9. ACORDAREA PREMIILOR**

9.1 Desemnarea castigatorilor premiilor acordate in cadrul Campaniei se va face prin tragere la sorti, ce va avea loc in urmatoarele conditii:

- tragerea la sorti va avea loc in termen de maximum 10 zile lucratoare de la data incheierii Campaniei, prin intermediul Organizatorului SC New View SRL;
- la tragerea la sorti vor participa toate inscrierile valabile efectuate de participanti in Perioada Campaniei, conform prezentului Regulament Oficial;
- tragerea la sorti se va realiza prin intermediul unui sistem electronic securizat de extragere, mai exact, tragerea la sorti presupune folosirea unui program de calculator cu distribuire si extragere aleatorie, care va selecta castigatorii si rezervele dintr-o baza de date ce contine toate inscrierile valide, conform prezentului Regulament Oficial;
- tragerea la sorti va avea loc in prezenta unui notar public sau a unui avocat, in Bucuresti.

Pentru premiile puse in joc, va exista o singura extragere prin care se vor desemna prin tragere la sorti 13 castigatori si 39 rezerve in urmatoarea ordine: primii 3 Participanti extrasi vor fi pentru premiile constand in **Telefon mobil Apple iPhone 15, 128GB, 5G**, urmatorii 10 Participanti extrasi vor fi pentru premiile constand in **Cos cu produse P&G**, iar urmatorii 39 Participanti extrasi vor fi rezerve pentru situatia in care vreun potential castigator nu este validat sau refuza sa primeasca premiul.

In cazul in care, din orice motiv, un castigator extras nu poate fi validat, atribuirea premiului respectiv se va face rezervelor **in ordinea extragerii lor**, aceeasi procedura de validare aplicabila in cazul castigatorilor fiind aplicabila si in cazul rezervelor.

In total, vor fi extrasi 13 castigatori si 39 rezerve.

## **X SECTIUNEA 10. PROCEDURA DE VALIDARE A CASTIGATORILOR SI INMANAREA PREMIILOR**

**10.1** Ulterior desemnarii castigatorilor, Organizatorul va incepe procesul de validare a acestora, ocazie cu care se va verifica indeplinirea conditiilor privind inscrierea Participantilor, precum si respectarea tuturor dispozitiilor prezentului Regulament.

**10.2** Participantii care au fost desemnati castigatori vor fi contactati prin intermediul adresei de e-mail utilizate la inscrierea in Campanie, in termen de 4 zile lucratoare de la data desemnarii lor drept castigatori, in intervalul orar 09:00 – 18:00; adresa de e-mail utilizata serveste pentru identificarea Participantilor si contactarea acestora. In cazul in care Participantul nu poate fi contactat, dupa cele 4 zile lucratoare se va trece la contactarea rezervelor.

**10.3** Pentru a parcurge procesul de validare, Participantul va furniza Organizatorului, printr-un email la adresa [promo@newview.ro](mailto:promo@newview.ro), informatiile necesare identificarii si validarii lui. In cadrul e-mail-ului, Participantului i se va solicita ca in termen de maximum 3 zile lucratoare de la instiintarea sa ca fiind potential castigator sa completeze datele de contact necesare pentru procesul de validare si inmanare a premiilor si anume:

Participantul va trebui sa confirme ca are drept de participare conform Regulamentului si sa declare urmatoarele informatii:

✓ In situatiile in care premiile nu depasesc 600 LEI se vor solicita urmatoarele date: nume, prenume, data nasterii, numar de telefon, adresa de livrare.

✓ In situatiile in care premiile depasesc 600 LEI se vor solicita urmatoarele date: nume, prenume, numar de telefon, copie dupa cartea de identitate si adresa de livrare

\* Solicitarea datelor privind actul de identitate (CI/BI) se va realiza in vederea indeplinirii obligatiilor prevazute de Codul Fiscal, mai precis de completare a Declaratiei 205 - Declaratia informativa privind impozitul retinut pe veniturile cu regim de retinere la sursa, pe beneficiari de venit (in masura in care premiile acordate in cadrul prezentei Campanii depasesc pragul valoric de 600 LEI impus de Codul Fiscal).

✓ Trimiterea documentelor necesare validarii se realizeaza prin printr-un email la adresa [promo@newview.ro](mailto:promo@newview.ro), in termen de maximum 3 zile lucratoare de la data transmiterii lui.

✓ Daca Participantul nu trimite documentele solicitate in termen de 3 zile lucratoare de la instiintare acestuia ca fiind potential castigator, acesta va fi invalidat si se vor contacta rezervele, in ordinea desemnarii acestora.

✓ In urma verificarilor si a parcurgerii procesului de validare, Participantul va primi o confirmare a primirii documentelor si in cazul in care documentul/ele primit/e prezinta neregularitati, Participantul va fi anuntat si rugat sa retrimita documentul/ele.

✓ Dupa verificarea datelor primite de la Participant se va trece la etapa verificarii fotografiei incarcate a bonului/facturii desemnat/a castigator/castigatoare incarcat/a pe [www.youtilpromo.ro](http://www.youtilpromo.ro) la inscrierea in Campanie astfel:

➤ Un bon fiscal/factura valida trebuie sa respecte Normele de aplicare a OUG 28/1999 actualizata 2018 si anume trebuie sa contina trei parti: antet, continut, parte finala si sa fie unic.

➤ Antetul contine: denumirea, codul fiscal al comerciantului, adresa de la locul de instalare a aparatului;

➤ Continutul bonului fiscal/factura contine: data (ziua, luna, anul în aceasta ordine), ora si minutul emiterii bonului fiscal; numarul de ordine al acestuia, la nivelul zilei de lucru; numele sau codul operatorului; denumirea fiecarui bun livrat sau a serviciului prestat; pretul sau tariful unitar; cantitatea; valoarea pe fiecare operatiune, inclusiv TVA, cu indicarea cotei acesteia; valoarea totala a bonului, inclusiv TVA; valoarea totala a TVA pe cote ale acesteia, cu indicarea nivelului de cota; valoarea totala a operatiunilor scutite de TVA; valoarea altor taxe care nu se cuprind in baza de impozitare a TVA, daca este cazul;

➤ Partea finala cuprinde logotipul si seria fiscala a aparatului/numarul aparatului de marcat electronic fiscal.

✓ Daca informatiile cuprinse pe bonul sau factura de cumpărare respecta conditiile de validare descrise in prezentul Regulament, atunci potentialul castigator este validat final, este declarat Câștigător și va intra in posesia premiului conform prezentului Regulament.

**10.4** Dupa finalizarea procesului de validare, Participantul va fi informat de statusul validarii (valid/ invalid) in termen de 3 zile lucratoare. Castigatorii vor fi validati doar daca respecta toate prevederile prezentului Regulament.

**10.5** Imposibilitatea Participantului de a face dovada detinerii **documentelor in original** (in cazul in care exista suspiciuni de frauda si Participantul declarat castigator nu poate prezenta bonul fiscal in original), constatarea

unor neconcordante sau nerespectarea conditiilor de validare descrise in prezentul Regulament conduce la invalidarea Participantului, respectiv la pierderea dreptului de atribuire a premiului, fara nicio despagubire din partea Organizatorului.

**10.6** Daca un premiu nu se acorda ca urmare a neindeplinirii de catre Participant a uneia sau a mai multor conditii de validare, Organizatorul va desemna drept castigator, sub rezerva indeplinirii tuturor conditiilor prevazute de prezentul Regulament, prima rezerva in ordinea desemnarii acestora. Daca nici aceasta nu indeplineste conditiile necesare, se vor avea in vedere celelalte rezerve, in ordinea desemnarii acestora si se va relua procesul de notificare si validare descris anterior. Daca nici rezervele nu sunt validate, premiul nu se acorda si va ramane in proprietatea Organizatorului. Conditiiile de validare a rezervelor sunt aceleasi ca si in cazul Participantilor desemnati initial.

**10.7** Organizatorul isi rezerva dreptul de a nu acorda premiile daca Participantii desemnati castigatori nu indeplinesc conditiile de validare sau in cazul in care nu sunt suficiente inscrieri in Campanie pentru acordarea tuturor premiilor.

**10.8** In cazul in care castigatorii nu pot fi contactati/ refuza/ nu au putut fi gasiti la adresa in vederea livrarii/ se afla in incapacitate de a intra in posesia premiului, atribuirea premiului se va face catre rezerve, in ordine extragerii lor.

**10.9** Anuntarea castigatorilor se va realiza prin publicarea acestora pe [www.youtilpromo.ro](http://www.youtilpromo.ro) si pe [www.ro.pg.com/regulamente](http://www.ro.pg.com/regulamente) intr-o sectiune special dedicata acestei Campanii in termen de maxim 30 zile lucratoare de la data validarii acestora.

**10.10** Premiile vor fi expediate castigatorilor la adresele indicate de catre acestia in procesul de validare, pe cheltuiala Organizatorului, de maximum 2 ori, prin curier privat, ulterior incheierii procesului de validare a castigatorilor, dar nu mai tarziu de 60 de zile lucratoare de la data publicarii castigatorilor pe [www.youtilpromo.ro](http://www.youtilpromo.ro) si <https://ro.pg.com/regulamente/>.

**10.11** Premiile vor fi predate catre castigator pe baza unui proces verbal in doua exemplare ce vor trebui semnate si completate de castigator. Refuzul de a semna orice document ce atesta atribuirea efectiva a premiului catre un castigator conduce la pierderea dreptului castigatorului de a intra in posesia premiului.

**10.12** In cazul in care premiile sunt refuzate de catre castigatori sau acestia nu au putut fi gasiti la adresa in vederea livrarii, premiile raman in posesia Organizatorului care poate dispune liber de acestea in maniera pe care o va considera necesara sau potrivita intereselor sale.

## **XI. SECTIUNEA 11. LIMITAREA RASPUNDERII**

**11.1** Organizatorul este indreptatit sa ia toate masurile necesare in caz de tentativa de fraudare a sistemului, abuz sau orice alte tentative care ar putea afecta imaginea acestei Campanii, precum si a Organizatorului si/ sau P&G. Orice incercare de fraudare se soldeaza cu eliminarea Participantului in cauza din Campanie si cu sesizarea organelor de cercetare penala, Organizatorul urmand sa informeze respectivul participant cu privire la aceasta decizie.

**11.2** In eventualitatea unei dispute asupra validitatii unei inscrieri in cadrul acestei Campanii, decizia Organizatorului este definitiva.

**11.3** Organizatorul nu isi asuma responsabilitatea pentru:

- ✓ Inregistrările/ Participările online ce contin un email scris gresit
- ✓ Inregistrările online trimise in afara Perioadei Campaniei mentionate mai sus;
- ✓ E-mailurile trimise de Organizator precum si de si Agentiile care ofera servicii in aceasata Campanie, dar care nu au fost primite de catre Participanti din motive tehnice, din cauza faptului ca acestia nu si-au verificat inclusiv folderul Spam/Junk al contului de email sau independente de vointa Organizatorului;
- ✓ Inscriserile online care nu contin toate campurile obligatorii;
- ✓ Eventualele erori aparute in inregistrarea in Campanie pe siteul [www.youtilpromo.ro](http://www.youtilpromo.ro) sau in crearea contului de Membru Youtil pe <https://youtil.ro>
- ✓ Eventualele dispute legate de adresa de e-mail inscrisa in Campanie;
- ✓ Erorile in datele furnizate de catre Participant. Acuratetea datelor de contact precum si ale celor bancare nu atrage raspunderea Organizatorului, fiind in responsabilitatea exclusiva a participantilor. Ca atare, Organizatorul nu are nici un fel de obligatie in cazul furnizarii de catre participanti a unor date eronate care au dus la imposibilitatea identificarii participantului. Imposibilitatea participantilor de a intra in posesia banilor din motive independente de Organizator;
- ✓ Cazurile in care participantul nu respecta conditiile de validare detaliate in prezentul Regulament Oficial;
- ✓ Situatiile in care adresa de email utilizata pentru inscriere nu poate fi folosita (de exemplu: adresa email gresita) si ca atare Organizatorul nu poate contacta participantul la Campanie;
- ✓ Situatiile in care consumatorii achizitioneaza in perioada Campaniei produse neparticipante la Campanie;

- ✓ Organizatorul nu va fi raspunzator pentru niciunul dintre prejudiciile ce ar putea fi suferite de catre castigator in legatura cu premiile castigate, indiferent de natura acestor prejudicii cu exceptia situatiilor expres prevazute de lege si care ar institui o astfel de raspundere;
- ✓ Organizatorul nu va fi responsabil pentru:
  - inchiderea unor Magazine Participante pe perioada Campaniei
  - lista magazinelor ce fac parte din retelele Magazinelor Participante asa cum este ea prezentata in site-urile oficiale ale acestora
  - politica interna de stabilire a programului de functionare, a regulilor de acces sau de vanzare din Magazinele Participante
  - stocurile Produselor Participante din Magazinele Participante
- ✓ Organizatorul nu va fi responsabil pentru intarzierile in livrarea/ inmanarea premiilor cauzate de intarzieri in prestarea serviciilor de catre furnizorii acestuia (de ex. furnizorii de servicii de curierat);
  - ✓ Organizatorul nu va fi responsabil pentru situatiile in care Campania nu se va putea desfasura in conditii optime in anumite magazine, din cauze neimputabile Organizatorului, cauze ce tin fie de disponibilitatea magazinelor, fie de stocul de produse participante la Campanie al magazinelor sau de orice alta situatie care nu va permite desfasurarea campaniei promotionale in conditiile stabilite de regulament
- ✓ Organizatorul nu va fi facut responsabil de starea premiului ulterior inmanarii acestuia catre castigator si semnarii procesului verbal de predare-primire premiu. Organizatorul se face responsabil de premiu doar pana in momentul predarii lui catre castigator.

**11.4** Organizatorul nu raspunde in niciun fel pentru daunele directe sau indirecte care rezulta din inscrierea la Campanie cu exceptia cazului in care acestea se datoreaza unor acte de neglijenta grava sau unor acte intentionate de care este responsabil Organizatorul.

**11.5** Orice eroare si/sau omisiune cu privire la datele personale furnizate Organizatorului nu atrage raspunderea acestuia, acuratetea datelor de contact furnizate de Participanti fiind in responsabilitatea exclusiva a acestora. Organizatorii nu sunt responsabili nici in cazul in care un Participant desemnat validat nu poate fi contactat din cauza numelui, prenumelui, adresei de email incorecte / incomplete.

## **XII. SECTIUNEA 12. PRELUCRAREA DATELOR CU CARACTER PERSONAL**

**12.1** Datele personale ale participantilor la Campanie sunt prelucrate in conformitate cu informatiile prezentate in Anexa 1 "Nota de Informare" la prezentul Regulament Oficial.

**12.2** Totodata, solicitarile privitoare la prelucrarea datelor cu caracter personal in legatura cu Campania se pot depune conform indicatiilor din Anexa 1 la prezentul Regulament Oficial.

## **XIII. SECTIUNEA 13. TAXE SI IMPOZITE**

**13.1** Organizatorul Campaniei nu este raspunzator pentru plata taxelor, impozitelor sau a altor obligatii fiscale legate de premiul oferit, cu exceptia impozitului pe venit cu retinere la sursa, aplicabil veniturilor individuale provenite din premii, impozit pe care Organizatorul Campaniei este obligat sa il calculeze, sa il retina si sa il transfere la bugetul de stat conform prevederilor Legii nr. 227/2015 privind Codul Fiscal, daca este cazul.

**13.2** Orice alte obligatii de natura fiscala sau de orice alta natura in legatura cu premiul sunt in sarcina exclusiva a castigatorilor.

## **XIV. SECTIUNEA 14. INCETAREA/ INTRERUPEREA CAMPANIEI. FORTA MAJORA**

**14.1** Campania poate inceta inainte de implinirea perioadei prevazute in cazul producerii unui eveniment ce constituie forta majora, inclusiv in cazul imposibilitatii Organizatorului, din motive independente de vointa sa, de a asigura desfasurarea in bune conditii a Campaniei.

Forta majora inseamna orice eveniment care nu poate fi prevazut, controlat sau remediat de catre Organizator, inclusiv imposibilitatea Organizatorului din motive independente de vointa sa si a carui aparitie il pune pe acesta din urma in imposibilitatea de a-si indeplini obligatiile asumate prin Regulament.

**14.2** Campania mai poate inceta inainte de implinirea perioadei stabilite ori poate fi suspendata oricand in baza liberei decizii a Organizatorului, cu conditia ca acesta sa comunice in prealabil o astfel de situatie si cu respectarea prevederilor Regulamentului.

## **XV. SECTIUNEA 15. CONTESTATII SI LITIGII**

**15.1** Participantii pot depune contestatii in legatura cu Lista participantilor validati prin email la adresa

[suport@youtilpromo.ro](mailto:suport@youtilpromo.ro) in termen de maximum 10 (zece) zile lucratoare de la data publicarii participantilor validati. Dupa aceasta data, nicio contestatie nu va mai fi luata in considerare de catre Organizator sau agentia responsabila pentru sesizari. Contestatiile vor fi solutionate in termen de 15 zile lucratoare de la data depunerii acestora si un raspuns scris va fi comunicat Participantului la adresa de e-mail indicata. In emailul de depunere a contestatiei trebuie precizat si "Numarul de Referinta" comunicat la sfarsitul inregistrarii in Campaniei si care se regaseste totodata si in emailul primit dupa finalizarea intregului proces de inregistrare in Campanie.

**15.2** Eventualele litigii aparute intre Organizator sau agentia responsabila si Participanti, cu privire la orice aspect legat de desfasurarea Campaniei, se vor solutiona pe cale amiabila, iar in cazul in care aceasta nu va fi posibila, litigiile vor fi solutionate in instantele judecatoresti romane competente.

Prezentul Regulament Oficial a fost semnat si autentificat intr-un exemplar original care va ramane in arhiva notarului public si in 4 exemplare astazi, .....

Semnatura Organizator:

**ANEXA nr. 1** la Regulamentul Oficial al Campaniei Promotionale  
**"Produsele PG pe care te poti baza te premiaza in Lidl"**  
**Campanie promotionala pentru consumatori**  
**Perioada campaniei: 23 Octombrie 2023 - 30 Noiembrie 2023**

**Nota de Informare privind prelucrarea datelor personale ale participantilor  
in cadrul Campaniei "Produsele PG pe care te poti baza te premiaza in Lidl"**

**1. Date privind Operatorul de date cu caracter personal si Imputernicitii sai**

Prin prezenta anexa va aducem la cunostinta modul in care PROCTER&GAMBLE DISTRIBUTION S.R.L. si imputernicitii sai prelucreaza datele dumneavoastra cu caracter personal si in care asigura protectia acestora, conform legislatiei aplicabile in materie, inclusiv Regulamentul (UE) 2016/679 privind protectia persoanelor fizice in ceea ce priveste prelucrarea datelor cu caracter personal si privind libera circulatie a acestor date si de abrogare a Directivei 95/46 / CE (RGPD).

In vederea desfasurarii Campaniei, datele cu caracter personal ale Participantilor vor fi prelucrate de catre:

**Procter & Gamble Distribution SRL**, cu sediul in Bucuresti, Bd. Dimitrie Pompei nr. 9-9A, Sector 2, inregistrata la Registrul Comertului sub nr. J40/11908/2005, CUI RO 17756999 (denumita in continuare "**Operatorul**"), persoana juridica romana, in calitate de **Operator de Date**,

prin intermediul:

- **NEW VIEW S.R.L**, cu sediul social în București, Str. Foisorului nr. 122-124, sc. A, etj 3, ap. 21, sector 3, punct de lucru Str. Olari, nr.12B, având J40/1508/2007,C.U.I. RO 20803268, nr. de telefon: 031.103.80.63, agentie care este Organizatoarea Campaniei, in calitate de **Imputernicit al Operatorul P&G**,

Datele de contact ale Imputernicitului pentru nelamuriri sau exercitarea drepturilor de catre persoanele vizate cu privire la datele cu caracter personal sunt urmatoarele :

Email: [promo@newview.ro](mailto:promo@newview.ro)

Cerere scrisa la adresa: str. Olari, nr.12B, sector 2, Bucuresti

precum si

- **JustSnap GMBH**, o societate din UE, Germania, cu sediu social in Berlin Brandenburgsche Strasse 86/87, Nr inregistrare HRB188237B, Cod nr Taxe DE 313123639 agentie furnizoare a platformei tehnologice utilizate în organizarea Campaniei, in calitate de **Imputernicit al Operatorului P & G**

## 2. Categoriile de date cu caracter personal prelucrate in cadrul Campaniei

In cadrul Campaniei, Operatorul , direct sau prin intermediul Imputernicitorilor New View SRL, si JustSnap GMBH, va prelucra de la participantii urmatoarele categorii de date cu caracter personal:

Pentru toti **Participantii** la Campanie pe Site-ul Campaniei, in vederea incrierii in Campanie, vor fi prelucrate:

- nume si prenume
- adresa de e-mail
- parola aferenta contului de utilizator pe platforma [www.youtilpromo.ro](http://www.youtilpromo.ro)
- bonul fiscal/factura eligibil/a

Pentru castigaorii Campaniei, vor fi prelucrate urmatoarele date:

✓ In situatiile in care premiile nu depasesc 600 LEI: nume, prenume, data nasterii, numar de telefon, adresa de livrare, semnatura (pe Procesul Verbal de predare/primire)

✓ In situatiile in care premiile depasesc 600 LEI se vor solicita urmatoarele date: nume, prenume, numar de telefon, copie dupa cartea de identitate, adresa de livrare, semnatura (pe Procesul Verbal de predare-primire)

Pentru a putea participa si pentru a putea fi inscrisa in Campanie, persoana vizata trebuie sa fie de acord cu prelucrarea datelor sale cu caracter personal.

Prin participarea la Campanie, Participantii confirmă cunoașterea prevederilor Regulamentului oficial și își exprimă acordul în privința acestora și cu privire la includerea datelor personale în baza de date a Operatorului, în scopurile prezentate mai jos.

Participand la aceasta Campanie, Participantii declara ca au citit si au luat la cunostinta si sunt de acord cu Termenii, conditiile si Politica de confidentialitate a Procter & Gamble aflata la urmatoarea adresa: [https://www.pg.com/privacy/romanian/privacy\\_statement.shtml](https://www.pg.com/privacy/romanian/privacy_statement.shtml).

## 3. Scopul prelucrării

Datele cu caracter personal ale participantilor la Campanie vor fi prelucrate de catre Organizator, direct sau prin intermediul Imputernicitorilor, in vederea:

- (i) organizarii si desfasurarii Campaniei;
- (ii) participarii la Campanie a persoanelor vizate;
- (iii) desemnarii, contactarii si validarii participantilor;
- (iv) solutionarii cererilor participantilor la Campanie - Operatorul va utiliza aceste date pentru a raspunde eventualelor solicitari, cerinte, reclamatii, sau oricaror altor intrebari.

## 4. Temeiul juridic al prelucrării

Datele cu caracter personal vor fi prelucrate in principal in temeiul consimtamantului participantilor la Campanie de a se inscrie si de a participa la prezenta Campanie cu respectarea si acceptarea prevederilor Regulamentului oficial.

Datele cu caracter personal vor fi prelucrate si in temeiul interesului legitim al Operatorului, cum ar fi: exercitarea sau apararea drepturilor sau intereselor noastre sau ale altor persoane inaintea instantelor de judecata, a executorilor judecătorești, a notarilor publici, a altor autoritati publice, a tribunalelor arbitrale, a mediatorilor sau a altor organisme publice sau private care soluționează dispute, a avocatilor, consultantilor nostri etc.

Daca in cadrul acestei Campanii se vor acorda premii cu valoare mai mare de 600 RON, CNP-ul participantilor se va prelucra in scopul indeplinirii obligatiilor fiscale ale Operatorului, va fi folosita exclusiv in vederea indeplinirii obligatiilor prevazute de Codul Fiscal, mai precis de completare a Declaratiei 205 - Declaratia informativa privind impozitul retinut pe veniturile cu regim de retinere la sursa, pe beneficiari de venit).

Refuzul participantilor la Campanie de a furniza datele cu caracter personal si/sau de a permite prelucrarea acestora determina imposibilitatea organizarii si desfasurarii Campaniei, participarii la Campanie si oferirii premiilor, precum si imposibilitatea realizarii intereselor legitime ale Operatorului.

Operatorul nu ia decizii bazate exclusiv pe prelucrarea automata a datelor participantilor la Campanie (inclusiv crearea de profiluri) care sa produca efecte juridice cu privire la acestia sau care sa ii afecteze intr-un mod similar într-o masura semnificativa.

## 5. Destinatarii datelor cu caracter personal



Datele cu caracter personal colectate in cadrul Campaniei de catre P&G , vor fi dezvaluite Imputernicitului New View, Imputernicitului JustSnap GMBH, precum si autoritatilor, prin intermediul Operatorului, in cazurile in care Operatorul sau Imputernicitii trebuie sa respecte obligatiile impuse de legislatia in vigoare.

De asemenea, datele personale vor fi transferate ulterior, daca e necesar, de catre Operator catre alte companii ale grupului Procter & Gamble sau operatori sau parteneri din strainatate ai Procter & Gamble, din state membre sau ne-membre ale Uniunii Europene, inclusiv Statele Unite ale Americii, in scopul stocarii lor pe server si contactarii in scopul mentionat in prezentul Regulament.

Datele personale vor mai putea fi dezvaluite, numai in masura in care este necesar, urmatoarelor categorii de terti: Imputernicitului pentru marketing direct al Procter&Gamble Distribution, in cazul in care participantii au optat sa primeasca informatii in viitor din partea Procter&Gamble Distribution, societati afiliate Imputernicitilor New View SRL si JustSnap GMBH, societati care furnizeaza produse si servicii Operatorului sau Imputernicitilor, cum ar fi banci, furnizori de sisteme IT si furnizorii de servicii de asistenta aferenti, inclusiv furnizorii de servicii de telecomunicatii, realizare copii de rezerva si recuperare in caz de dezastru, servicii de securitate informatica; alte entitati cum ar fi autoritati de reglementare, contabili, auditori, avocati sau alti experti externi, in cazul in care activitatea lor necesita aceste informatii.

Tertii carora le sunt transmise sau puse la dispozitie informatiile personale ale participantilor, in temeiul paragrafelor de mai sus, sunt limitati (prin lege si prin contract) cu privire la modul in care pot folosi aceste date. Operatorul se asigura ca orice terti carora le sunt divulgate voluntar date cu caracter personal sunt supusi obligatiilor de confidentialitate si securitate in acord cu prezenta nota de informare si legislatia aplicabila.

Cu exceptia celor detaliate mai sus, Operatorul nu va divulga vreunui tert vreo parte din datele personale prelucrate in legatura cu Campania, fara a anunta persoanele vizate, sau, daca este cazul, fara a obtine in prealabil consimtamantul acestora.

#### **6. Perioada de stocare a datelor cu caracter personal**

Datele cu caracter personal ale Participantilor vor fi stocate de catre Operator si/ sau de catre Imputernicitii acestuia: New View, si JustSnap GMBH timp de 30 de zile calendaristice de la livrarea/ oferirea/transferul premiilor, cu exceptia situatiilor in care au fost formulate reclamatii cu privire la acestea, caz in care datele doar acelor participanti la Campanie vor fi pastrate pana la solutionarea acestor reclamatii. Datele cu caracter personal ale Participantilor nu sunt utilizate in niciun alt scop, pana la momentul distrugerii acestora, exceptand participarea la Campanie.

La expirarea perioadei de stocare a datelor cu caracter personal, Operatorul va sterge/distruge aceste date de pe mijloacele de prelucrare si stocare, impunand Imputernicitilor obligatii similare.

#### **7. Drepturile persoanelor vizate**

In vederea asigurarii unei prelucrari echitabile si transparente, Operatorul asigura participantilor, pe durata Campaniei, urmatoarele drepturi:

- (i) dreptul de informare;
- (ii) dreptul de retragere a consimtamantului cu privire la prelucrare, in orice moment, fara ca aceasta sa afecteze legalitatea prelucrarii efectuate pe baza consimtamantului inainte de retragerea acestuia;
- (iii) dreptul de a solicita accesul la datele cu caracter personal;
- (iv) dreptul de a solicita rectificarea datelor cu caracter personal;
- (v) dreptul de a solicita stergerea datelor cu caracter personal;
- (vi) dreptul la restrictionarea prelucrarii;
- (vii) dreptul de a se opune prelucrarii, exceptand cazul in care dispozitii legale prevad contrariul;
- (viii) dreptul la portabilitate a datelor;
- (ix) dreptul de a nu face obiectul unei decizii bazate exclusiv pe prelucrarea automată inclusiv crearea de profiluri;
- (x) dreptul de a depune o plangere in fata Autoritatii Nationale de Supraveghere a Prelucrării Datelor cu Caracter Personal.

Participantii isi pot exercita drepturile mentionate anterior sau pot adresa orice intrebare despre oricare dintre aceste drepturi sau orice prevedere din aceasta informare sau despre oricare alte aspecte ale prelucrării datelor

privitoare la acestia fie printr-o cerere scrisa, datata, semnata si adresata Imputernicitului New View, la adresa: Str. Olari, nr. 12B, sector 2, Bucuresti sau prin transmiterea acesteia la adresa de e-mail: [promo@newview.ro](mailto:promo@newview.ro) .

De retinut:

- **Perioada de timp:** Termenul de raspuns pentru solicitarile persoanelor vizate este de 30 de zile calendaristice, ce poate fi prelungit, in cazul unor motive specifice legate de anumite cerinte legale sau de complexitatea cererii, cu o perioada suplimentara de 2 luni.
- **Imposibilitatea identificarii:** in anumite cazuri, persoanele vizate nu pot fi identificate in baza elementelor de identificare furnizate in cerere. In astfel de cazuri, daca persoana nu poate fi identificata drept persoana vizata, Imputernicitul nu poate da curs solicitarii respectivei persoane, cu exceptia cazului in care ofera Imputernicitului informatii suplimentare care sa permita identificarea.

## **8. Securitatea datelor cu caracter personal**

Operatorul se obliga sa implementeze masuri tehnice si organizatorice adecvate in vederea asigurarii unui nivel de securitate corespunzator datelor cu caracter personal apartinand participantilor la Campanie. Operatorul se obliga sa impuna Imputernicitilor obligatii similare. La evaluarea nivelului adecvat de securitate se va tine seama in special de riscurile prezentate de prelucrarea datelor cu caracter personal, generate in special, in mod accidental sau ilegal, de distrugerea, pierderea, modificarea, divulgarea neautorizata sau accesul neautorizat la datele cu caracter personal transmise, stocate sau prelucrate.

Prin participarea la Campanie, participantii isi exprima acordul cu privire la furnizarea datelor cu caracter personal catre Operator/ Imputerniciti, in scopul includerii acestor date cu caracter personal in baza de date a Operatorului operata de catre Imputerniciti, in scopul participarii la Campanie, identificarii si validarii participantilor, oferirii premiilor

## **9. Modificarea politicii de prelucrare a datelor cu caracter personal**

Operatorul are dreptul de a modifica prezenta Anexa 1 la Regulament oricand pe durata desfasurarii Campaniei, numai in cazul in care se descopera masuri mai eficiente pentru protejarea si securizarea datelor cu caracter personal ale persoanelor vizate sau se modifica alte informatii cuprinse in aceasta si fara a afecta drepturile si libertatile acestora. Orice astfel de modificare va fi publicata pe site-ul Operatorului si/ sau al Campaniei, respectiv va fi adusa la cunostinta Participantilor prin aceleasi mijloace prin care au fost incunostintate cu privire la Regulament.

## **10. Alte prevederi**

Datele personale ale participantilor la Campanie vor fi prelucrate in conformitate cu legislatia aplicabila in domeniul protectiei datelor cu caracter personal, in mod particular in conformitate cu prevederile Regulamentului nr. 679/2016 privind protectia persoanelor fizice in ceea ce priveste prelucrarea datelor cu caracter personal si privind libera circulatie a acestor date si cu celelalte prevederi legale aplicabile in domeniu.

**ANEXA nr. 2 la Regulamentul Oficial al Campaniei Promotionale**  
**“Produsele PG pe care te poti baza te premiaza in Lidl”**  
 Campanie promotionala pentru consumatori  
 Perioada campaniei: **23 Octombrie 2023 – 30 Noiembrie 2023**  
**Magazine Lidl Participante**

Nr Crt	Magazin Lidl Participant	Localitate	Judet / Sector	Adresa
1	Aiud/Transilvaniei	Aiud	Alba	Str. Transilvaniei, nr. 99-101-103
2	Blaj/Clujului	Blaj	Alba	Str. Clujului, nr. 7 B
4	Alba Iulia/Lalelelor	Alba	Alba	Str. Lalelelor, nr. 57
5	Alba Iulia/ T. Vladimirescu	Alba	Alba	Str. Tudor Vladimirescu, nr. 10
6	Alba Iulia/ Motilor 116	Alba	Alba	Str. Motilor, nr. 116
7	Cugir/Victoriei	Cugir	Alba	Str. Victoriei nr 65
8	Sebes/Augustin Bena	Sebes	Alba	Str. Augustin Bena, nr.19-23
9	Arad/Timisorii	Arad	Arad	Str. Timisorii, nr. 1-3
10	Arad/Aurel Vlaicu	Arad	Arad	Calea A. Vlaicu, nr. 139-151
11	Arad/Calea Radnei	Arad	Arad	Calea Radnei, nr. 220 - 240
12	Arad/Aurel Vlaicu	Arad	Arad	Calea Aurel Vlaicu, nr. 41-43
13	Arad/Calea Zimandului 3A	Arad	Arad	Calea Zimandului, nr. 3 A
14	Chisineu Cris/Infratii	Chisineu Cris	Arad	Str. Infratii, nr 48
15	Arad/Padurii	Arad	Arad	Str.Prof.Dr.Aurel Ardelean, Nr 28
16	Pecica/1	Pecica	Arad	Str. 1 nr, 93
17	Arad/Banu Maracine	Arad	Arad	Str. Banu Maracine, nr. 6
18	Pitesti/Nicolae Balcescu	Pitesti	Arges	B-dul. Nicolae Balcescu, nr. 165
19	Pitesti/Petrochimistilor	Pitesti	Arges	Str. Petrochimistilor, nr. 2-119
20	Pitesti / Razboieni	Pitesti	Arges	Str. Razboieni, nr. 1
21	Mioveni/Dacia	Mioveni	Arges	B-dul. Dacia, nr. 136 -138
22	Pitesti/Calea Dragasani	Pitesti	Arges	Calea Dragasani, nr. 20
23	Stefanesti/Punct Pasarela	Stefanesti	Arges	Str. Fitotron, nr. 2
24	Curtea de Arges/ Barajului	Curtea de Arges	Arges	Str. Barajului, nr. 10
25	Pitesti/Depozitelor	Pitesti	Arges	Str. Depozitelor, nr. 17
26	Topoloveni/Bucuresti	Topoloveni	Arges	Calea Bucuresti, nr. 50-52
27	Campulung Muscel/Traian	Campulung Muscel	Arges	Str. Traian, nr. 44
28	Onesti/Ciresoia	Onesti	Bacau	Str. Ciresoia, nr. 20 bis
29	Moinesti/Capitan Zaganescu	Moinesti	Bacau	Str. Capitan Zaganescu
30	Bacau/Vadul Bistritei	Bacau	Bacau	Str. Vadul Bistritei, nr. 15
31	Bacau/Abatorului 5	Bacau	Bacau	Str. Abatorului, nr. 5
32	Bacau/Stefan cel Mare	Bacau	Bacau	Str. Stefan cel Mare, nr 32
33	Bacau/Calea Romanului 2	Bacau	Bacau	Calea Romanului, nr 2
34	Bacau/Ion Luca Caragiale	Bacau	Bacau	Str. I. L. Caragiale, nr. 6
35	Bacau/Mioritei	Bacau	Bacau	Str. Mioritei, nr.41
36	Bacau/Narciselor	Bacau	Bacau	Str. Narciselor, nr. 5
37	Buhusi/Voioaga	Buhusi	Bacau	Str. Voioaga, nr. 1
38	Onesti/Libertatii	Onesti	Bacau	Str. Libertatii, nr. 86 A
39	Oradea/Tudor Vladimirescu	Oradea	Bihor	Bld. T. Vladimirescu, nr. 87
40	Oradea/Fabricilor	Oradea	Bihor	Str. Fabricilor, nr. 2
41	Oradea/Nufarului	Oradea	Bihor	Oradea, Nufarului, nr. 28J
42	Oradea/Borsului	Oradea	Bihor	Calea Borsului, nr. 6C
43	Marghita/Ion Luca Caragiale	Marghita	Bihor	Str. Ion Luca Caragiale, nr. 31-35
44	Oradea/Ogorului	Oradea	Bihor	Str. Ogorului 154 A
45	Oradea\Aradului	Oradea	Bihor	Calea Aradului, nr 87 A
46	Salonta/Regele Ferdinand	Salonta	Bihor	Str. Regele Ferdinand nr 2
47	Oradea/Ceyrat	Oradea	Bihor	Str. Ceyrat nr 27
48	Bistrita/Moldovei	Bistrita	Bistrita	Calea Moldovei, nr. 38
49	Bistrita/Andrei Muresanu	Bistrita	Bistrita	Str. Andrei Muresanu, nr. 7-9
50	Bistrita/Vasile Conta	Bistrita	Bistrita	Str. Vasile Conta, nr. 9
51	Nasaud/Garii	Nasaud	Bistrita	Str. Garii, nr. 2
52	Botosani/Stefan cel Mare	Botosani	Botosani	Str Stefan Cel Mare, Nr 10

53	Dorohoi/C.D.Gherea	Dorohoi	Botosani	Str. C-tin Dobr. Gherea, nr. 25
54	Botosani/Independentei	Botosani	Botosani	Str. Independentei, nr 4
55	Botosani/ Iasului	Botosani	Botosani	Str. Iasului, nr 29
56	Braila/Calea Dorobantilor 3D	Braila	Braila	Calea Dorobantilor 3D
57	Braila/Calea Clarasilor	Braila	Braila	Calea Calarasilor, nr 333A
58	Braila/Calea Galati	Braila	Braila	Str. Calea Galati, nr. 346A
59	Brasov/Turnului	Brasov	Brasov	Str. Turnului, nr. 1
60	Zarnesti/ Ciucas	Zarnesti	Brasov	Str. Ciucas, nr. 13
61	Brasov/Carpatilor	Brasov	Brasov	Str. Carpatilor, nr.44
62	Brasov/A.I. Cuza	Brasov	Brasov	Str. Al. Ioan Cuza, nr. 3
63	Brasov/Spicului/Fn	Brasov	Brasov	Str. Spicului, nr. 5
64	Brasov/Grivitei, 2F	Brasov	Brasov	Str. Grivitei, Nr. 2F
65	Sacele/Campului 97	Sacele	Brasov	Str. Campului, 97
66	Codlea/Lunga, 32	Codlea	Brasov	Str. Lunga, nr. 32
67	Brasov/Cristianului 1	Brasov	Brasov	Str. Cristianului, 1-3
68	Fagaras/Tudor Vladimirescu	Fagaras	Brasov	Str. Tudor Vladimirescu, nr.80.
69	Brasov/Saturn	Brasov	Brasov	Str. Saturn, nr. 35A
70	Victoria/1 Decembrie 1918	Victoria	Brasov	Str. 1 Decembrie 1918, nr. 13 bis
71	Brasov/Harmanului	Brasov	Brasov	Str. Harmanului, nr. 47B
72	Brasov/Zizinului	Brasov	Brasov	Str. Zizinului, nr. 140
73	Buzau/ Unirii	Buzau	Buzau	Str. Eroilor, nr 3
74	Ramnicu Sarat/C. Brancoveanu	Ramnicu Sarat	Buzau	Str. Constantin Brancoveanu, nr 34
75	Buzau/ Unirii	Buzau	Buzau	Bld. Unirii, nr. 192
76	Buzau/Sporturilor	Buzau	Buzau	Aleea Sporturilor, nr. 12A
77	Calarasi / Eroilor/Revolutiei	Calarasi	Calarasi	Str. Eroilor Revolutiei 22 Decembrie 1989 , nr. 49
78	Oltenita/1 Decembrie 1918	Oltenita	Calarasi	Bd. 1 Decembrie 1918, nr. 35c
79	Resita/ Republicii	Resita	Caras Severin	B-dul. Republicii, nr.100
80	Resita/Revolutia din Dec	Resita	Caras Severin	Bd., Revolutia din Decembrie, nr 1A
81	Oravita/Closca 11	Oravita	Caras Severin	Str. Closca, nr. 41
82	Caransebes/Ardealului	Carnsebes	Caras Severin	Str. Ardealului, nr.127
83	Resita/Toamnei	Resita	Caras Severin	Str. Toamnei, nr. 1
84	Moldova Noua/N. Titulescu	Moldova Noua	Caras Severin	Str. N. Titulescu, nr. 8
85	Otelu Rosu/Rozelor	Otelu Rosu	Caras Severin	Str. Rozelor, nr. 1 A
86	Apahida/Libertatii	Apahida	Cluj	Str. Libertatii, nr. 31
87	Cluj-Napoca/Colinei	Cluj Napoca	Cluj	Str. Colinei, nr. 2-4
88	Turda/Victoriei	Turda	Cluj	Str. Victoriei, nr. 33
89	Cluj-Napoca/Aurel Vlaicu	Cluj Napoca	Cluj	Str. Aurel Vlaicu, nr. 182
90	Cluj-Napoca/Al.Vaida Voievod	Cluj Napoca	Cluj	Str. Alexandu Vaida Voievod nr.59
91	Cluj-Napoca/Frunzisului	Cluj Napoca	Cluj	Str. Frunzisului nr.87-89
92	Floresti/Eroilor	Cluj Napoca	Cluj	Str. Eroilor, nr. 1-7
93	Huedin	Huedin	Cluj	Str. Protopop Aurel Munteanu, nr. 3-7
94	Gherla/ Hasdatii	Gherla	Cluj	Str. Hasdatii, nr. 1-1A
95	Dej/Crangului 23	Dej	Cluj	Str. Crangului, nr. 23
96	Campia Turzii/Laminoristilor	Campia Turzii	Cluj	Str. Laminoristilor, nr. 94
97	Cluj-Napoca/Republicii	Cluj Napoca	Cluj	Str. Republicii, nr.109
98	Cluj-Napoca/Buna Ziua	Cluj Napoca	Cluj	Str. Buna Ziua, nr. 57
99	Cluj-Napoca/Baciului	Cluj Napoca	Cluj	Calea Baciului, nr. 47 A
100	Cluj-Napoca/21 Dec 1989	Cluj Napoca	Cluj	Str. 21 Decembrie, nr. 95-97
101	Mangalia/Constantei	Mangalia	Constanta	Str. Constantei, nr. 62
102	Medgidia/Independentei	Medgidia	Constanta	Str. Independentei, nr. 12
103	Constanta/Baba Novac	Constanta	Constanta	Str. Baba Novac, nr. 195
104	Constanta/Soveja	Constanta	Constanta	Str. Soveja, nr. 35-35A
105	Constanta/I.C. Bratianu	Constanta	Constanta	B-dul. I. C. Bratianu, nr. 140
106	Eforie Nord/Traian	Eforie Nord	Constanta	Str. Traian, nr. 1B
107	Constanta/Soveja	Constanta	Constanta	Str. Soveja, nr 15C
108	Tuzla/Aviatorilor	Tuzla	Constanta	Aviatorilor ; 1 A
109	Constanta/Industriei Mici	Constanta	Constanta	Str. Industriei Mici, nr. 1
110	Constanta/Mangaliei	Constanta	Constanta	Sos. Mangaliei, nr. 165
111	Navodari/D10, 1	Navodari	Constanta	Str. D 10, nr.1
112	Navodari/Constantei	Navodari	Constanta	Str. Constantei, nr. 2D
113	Sfantu Gheorghe/Lacramioarei	Sf Gheorghe	Covasna	Str.Lacramioarei Nr.2,
114	Covasna/Stefan cel Mare 73	Covasna	Covasna	Str. Stefan cel Mare, 73
115	Targu Secuiesc/1 Dec 1918	Targu Secuiesc	Covasna	Bld. 1 Decembrie 1918, nr.44
116	Moreni/Pantea Ion	Moreni	Dambovita	Str. Capitan Pantea Ioan, nr 11
117	Targoviste/I.C Bratianu	Targoviste	Dambovita	Bld. I. C. Bratianu, nr. 13E
118	Gaesti/N. Titulescu	Gaesti	Dambovita	Str. N. Titulescu, nr. 46
119	Titu/Nicolae Grigorescu	Titu	Dambovita	Str. Pictor N. Grigorescu, nr. 50-52

120	Targoviste/ Pinteia Gheorghe	Targoviste	Dambovita	Str. Arh. Pinteia Gheorghe, nr. 1A-5
121	Pucioasa/Florin Popescu	Pucioasa	Dambovita	Str. Florin Popescu, nr. 29
122	Targoviste/Arsenalului	Targoviste	Dambovita	Str. Arsenalului, nr. 14
123	Targoviste\Calea Ialomitei	Targoviste	Dambovita	Calea Ialomitei, nr. 11
124	Targoviste/Mihai Bravu	Targoviste	Dambovita	Str. Mihai Bravu, nr 68
125	Craiova/George Enescu	Craiova	Dolj	Str. George Enescu, nr. 72 B, C, D
126	Craiova/Maramures	Craiova	Dolj	Str. Maramures, nr. 4
127	Craiova/Bucuresti	Craiova	Dolj	Calea Bucuresti, nr. 115
128	Craiova/Caracal	Craiova	Dolj	Str. Caracal , nr. 150 A
129	Craiova/Brestei	Craiova	Dolj	Str. Brestei, nr. 185
130	Craiova/ Nicolae Romanescu	Craiova	Dolj	B-dul. Nicolae Romanescu, nr. 39
131	Calafat	Calafat	Dolj	B-dul. de Centura, nr. 1D
132	Galati/General Dragalina	Galati	Galati	Str. General Ion Dragalina, nr. 1
133	Galati/Oltului	Galati	Galati	Str. Oltului, nr. 3
134	Galati/Nicolae Mantu	Galati	Galati	Str. Nicolae Mantu, nr. 67
135	Galati/Otelarilor	Galati	Galati	Str. Victor Valcovici, nr. 13
136	Galati/ Henri Coanda	Galati	Galati	Bld Henri Coanda Nr 2
137	Tecuci/1 Decembrie 1918	Tecuci	Galati	Str. 1 Decembrie 1918
138	Giurgiu/Mihai Viteazul	Giurgiu	Giurgiu	Str. Mihai Viteazu, nr. 14
139	Giurgiu/Miron Nicolescu	Giurgiu	Giurgiu	Miron Nicolescu, 10
140	Targu Jiu/Teodoroiu	Tg. Jiu	Gorj	Str. Ecaterina Teodoroiu, nr. 111
141	Targu Jiu/ Victoriei	Tg. Jiu	Gorj	B-dul Victoriei, nr. 189 A
142	Motru/Teilor	Motru	Gorj	Aleea Teilor, nr.35-37
143	Miercurea Ciuc/Lunca Mare	Miercurea Ciuc	Harghita	Str. Lunca Mare, nr. 26
144	Odorheiu Secuiesc/Bethlen	Odoreheiu Secuiesc	Harghita	Str. Bethlen Gabor, nr. 118
145	Miercurea Ciuc/Iancu de Hun.	Miercurea Ciuc	Harghita	Str. Iancu de Hunedoara Nr.18
146	Gheorgheni/ Fratiei	Gheorgheni	Harghita	Bld. Fratiei, nr. 46
147	Toplita/Sportivilor	Toplita	Harghita	Str. Sportivilor, nr. 6
148	C. Secuiesc/Kriza Janos	Cristuru Secuiesc	Harghita	Str. Kriza Janos, nr. 29
149	Hunedoara/Mihai Viteazu	Hunedoara	Hunedoara	Str. Mihai Viteazu, nr. 2
150	Orastie/Eroilor	Orastie	Hunedoara	Bld. Eroilor, nr. 19
151	Petrosani/Oituz	Petrosani	Hunedoara	Str. Oituz, nr. 2 A
152	Deva/ Zarandului	Deva	Hunedoara	Calea Zarandului, 134 A
153	Brad\Avram Iancu	Deva	Hunedoara	Str. Avram Iancu, nr. 2
154	Hateg/Nicolae Titulescu	Hateg	Hunedoara	Bd. Nicolae Titulescu, nr.27
155	Lupeni/Tudor Vladimirescu	Lupeni	Hunedoara	Str. T. Vladimirescu, 27
156	Deva/Bejan	Deva	Hunedoara	Str Bejan nr 2A
157	Urziceni/Bucuresti	Urziceni	Ialomita	Calea Bucuresti, nr. 108
158	Fetesti/Calarasi	Fetesti	Ialomita	Str. Calarasi, nr 505
159	Slobozia/Garii	Slobozia	Ialomita	Str. Garii, nr. 2
160	Slobozia/Bucuresti-Constanta	Slobozia	Ialomita	sos. Buc. - Constanta, km. 109
161	Iasi/Pantelimon Halipa	Iasi	Iasi	Str. Pantelimon Halipa, nr. 3C
162	Iasi/Vasile Lupu	Iasi	Iasi	Str. Vasile Lupu, nr. 78
163	Pascani/Moldovei	Pascani	Iasi	Str. Moldovei, nr.17
164	Iasi/Tabacului	Iasi	Iasi	Str. Tabacului, nr. 7A
165	Iasi/Nicolina	Iasi	Iasi	Str. Nicolina, nr. 2
166	Iasi/Chimiei	Iasi	Iasi	Bld. Chimiei, nr. 2A
167	Iasi/Primaverii nr. 2	Iasi	Iasi	Bldv. Primaverii nr.2
168	Iasi/ Poitiers	Iasi	Iasi	Str.Poitiers Nr.6
169	Iasi/Bucium	Iasi	Iasi	Sos Bucium, nr 53E
170	Iasi/Moara de Foc	Iasi	Iasi	Soseaua Moara de Foc nr. 2
171	Iasi/Ciurea	Iasi/Lunca Cetatuii	Iasi	DJ 248
172	Bragadiru/Alexandriei	Ilfov	Ilfov	Sos. Alexandriei, nr. 229
173	Chiajna/Rezervelor	Ilfov	Ilfov	Str.Rezervelor, nr. 71
174	Domnesti/Comertului	Ilfov	Ilfov	Str. Comertului, nr. 19A
175	Bucuresti/Buc.-Targoviste 50	Bucuresti	Ilfov	Sos. Bucuresti -Targoviste, nr. 50
176	Domnesti\Principala 418	Domnesti	Ilfov	Str. Al. Ioan Cuza, nr. 20
177	Bragadiru/Alexandriei	Bragadiru	Ilfov	Sos. Alexandriei, nr. 132-134
178	Chitila/Banatului	Chitila	Ilfov	Sos. Banatului, nr. 14
179	Buftea/Bucuresti-Targoviste	Buftea	Ilfov	Sos. Bucuresti-Targoviste, nr. 295 B
180	Voluntari/Erou Iancu Nicolae	Voluntari	Ilfov	Str. Erou Iancu Nicolae, nr. 88
181	Voluntari	Voluntari	Ilfov	Bd. Voluntari, nr. 76
182	Popesti Leordeni/Oltenitei	Popesti Leordeni	Ilfov	Sos. Oltenitei, nr. 7
183	Pantelimon/Cernica	Pantelimon	Ilfov	Sos. Cernica, nr 6
184	Voluntari/Bucuresti Nord	Voluntari	Ilfov	Sos Bucuresti Nord nr 14
185	Bucuresti/Sos. Fundeni	Bucuresti	Ilfov	Sos. Fundeni 17-19
186	Tunari/Calea Bucuresti	Tunari	Ilfov	Calea Bucuresti 98B

187	1 Decembrie/Giurgiului	Giurgiului	Ilfov	Sos Giurgiului 192
188	Voluntari, Eroilor	Voluntari	Ilfov	Bd. Eroilor, nr. 120
189	Voluntari/Emil Racovita	Voluntari	Ilfov	Str. Emil Racovita 51
190	Stefanestii de Jos/Padurii	Stefanestii de Jos	Ilfov	Str. Padurii, nr. 5BIS
191	Branesti/I.C.Bratianu	Branesti	Ilfov	Str. I.C.Bratianu, nr. 180
192	Otopeni/Bucurestilor	Otopeni	Ilfov	Calea Bucurestilor, nr. 50B - 52
193	Balotesti	Balotesti	Ilfov	Calea Bucuresti, nr. 2A
194	Otopeni/23 August, 208-212	Otopeni	Ilfov	Str. 23 August, nr. 208 - 212
195	Snagov/Snagov 1V	Snagov	Ilfov	Str. Snagov, nr 1V
196	Corbeanca/Unirii	Corbeanca	Ilfov	Soseaua Unirii nr.216,
197	Baia Mare/Cosmonautilor	Baia Mare	Maramures	Str. Cosmonautilor, nr. 3
198	Borsa / Libertatii	Borsa	Maramures	Str. Libertatii, nr. 91
199	Baia Mare/Unirii 21	Baia Mare	Maramures	Str. Unirii, nr. 21
199	Baia Mare/ Victoriei	Baia Mare	Maramures	Str. Victoriei, nr. 73
200	Baia Sprie/Gutinului	Baia Sprie	Maramures	Str. Gutinului, nr. 9 A
201	Targu Lapus/Florilor	Targu Lapus	Maramures	Str. Florilor, nr. 2
202	Baia Mare/Bucuresti	Baia Mare	Maramures	Bld. Bucuresti, nr. 40 B
203	Baia Mare/Granicerilor	Baia Mare	Maramures	Str. Granicerilor, nr. 88 H
204	Sighetu Marmatiei/Bogdan V.	Sighetu Marmatiei	Maramures	Str. Bogdan Voda, nr. 78-84
205	Drobeta T. Se./Mihai Viteazu	Drobeta	Mehedinti	Splaiul Mihai Viteazu, nr.147
206	Orsova/ Decebal	Orsova	Mehedinti	Str. Decebal, nr. 1
207	Drobeta T Severin/Vladimir	Drobeta	Mehedinti	Bld. Tudor Vladimirescu, nr. 146
208	Targu Mures/Livezeni	Targu Mures	Mures	Str. Livezeni, nr. 6
209	Targu Mures/Sinaia	Targu Mures	Mures	Str. Sinaia nr. 3
210	Targu Mures / Gheorghe Doja	Targu Mures	Mures	Str. Gheorghe Doja, nr. 62
211	Sighisoara/Gheorghe Lazar	Sighisoara	Mures	Str. Gheorghe Lazar, Nr.6
212	Targu Mures/22 Decembrie	Targu Mures	Mures	Str. 22 Decembrie 1989, nr. 150
213	Ludus\1 Decembrie 1918,13	Ludus	Mures	B-dul. 1 Decembrie 1918, nr.13
214	Sovata/Primaverii 85	Sovata	Mures	Str. Primaverii, nr. 85-89
215	Reghin/Apalinei	Reghin	Mures	Str. Apalinei, nr. 1
216	Tarnaveni/ Victoriei	Tarnaveni	Mures	Str. Victoriei , nr. 20-24
217	Piatra Neamt/1 Dec 1918	Piatra Neamt	Neamt	Str. 1 Decembrie 1918, nr. 44 bis
218	Targu Neamt/Mihai Eminescu	Targu Neamt	Neamt	Bld. Mihai Eminescu, nr. 14
219	Piatra Neamt / Decebal 98	Piatra Neamt	Neamt	Bld. Decebal , nr.98
220	Piatra Neamt/Dascalescu	Piatra Neamt	Neamt	Str. Dascalescu nr2-2a
221	Roman\Sucedava 31	Roman	Neamt	Str. Sucedava, nr. 31
222	Roman/Mihai Viteazu	Roman	Neamt	Str. Mihai Viteazu, nr 11
223	Roman/ Republicii	Roman	Neamt	Bld. Republicii, nr. 131
224	Piatra Neamt/Bistritei	Piatra Neamt	Neamt	Str. Bistritei, nr. 1
225	Slatina/Draganesti	Slatina	Olt	Str. Draganesti, nr. 21A
226	Slatina/Alexandru Ioan Cuza	Slatina	Olt	Str. Al. Ioan Cuza, nr. 153
227	Caracal/1 Decembrie 1918	Caracal	Olt	Str. 1 Decembrie 1918, nr. 74
228	Bals / Nicolae Balcescu	Bals	Olt	Str. Nicolae Balcescu, nr. 190
229	Ploiesti/Republicii	Ploiesti	Prahova	Bld. Republicii, nr. 291
230	Ploiesti/Libertatii	Ploiesti	Prahova	Str. Libertatii, 2A
231	Busteni/Libertatii	Busteni	Prahova	B-dul Libertatii 159-161
232	Valenii de Munte/N.Iorga	Valenii de Munte	Prahova	Str. Nicolae Iorga, nr. 41
233	Campina/Nicolae Balcescu	Campina	Prahova	Str. Nicolae Balcescu , nr. 46
234	Ploiesti/ 1 Decembrie 1918	Ploiesti	Prahova	Piata 1 Decembrie, nr. 1
235	Urlati/Primaverii	Urlati	Prahova	Str. Primaverii, nr 1B
236	Blejoii/DN 1A	Blejoii	Prahova	DN 1A
237	Ploiesti/Apelor 2	Ploiesti	Prahova	Str. Apelor
238	Ploiesti/Gradinari	Ploiesti	Prahova	Str. Gradinari, nr. 42
239	Ploiesti/Targovistei	Ploiesti	Prahova	Str. Targovistei, nr. 4
240	Bucov/Tineretului 2	Bucov	Prahova	Str. Tineretului, nr. 2
241	Mizil/Mihai Bravu	Mizil	Prahova	Str. Mihai Bravu, nr. 110
242	Baicoi/Republicii, 243	Baicoi	Prahova	Str. Republicii, Nr. 243
243	Zalau/Mihai Viteazul	Zalau	Salaj	Bld. Mihai Viteazul, nr. 63
244	Simleul Silvaniei(T. Vladim	Simleu Silvaniei	Salaj	Str . T. Vladimirescu nr.24
245	Negresti-Oas/Victoriei	Negresti Oas	Satu Mare	Str. Victoriei, nr. 43-45
246	Tasnad/Lacrimioarei	Tasnad	Satu Mare	Str. Lacrimioarei, nr. 55
247	Satu Mare/Lalelei	Satu Mare	Satu Mare	Str. Lalelei, nr. 2
248	Carei	Carei	Satu Mare	Str. Mihai Viteazu, nr. 36-40
249	Satu Mare/Rodnei	Satu Mare	Satu Mare	Str. Rodnei, nr. 54-56
250	Bucuresti/Doina	Bucuresti	Sector 5	Str. Doina, nr. 8
251	Bucuresti/Sergent Nutu Ion	Bucuresti	Sector 5	Str. Sergent Nutu Ion, nr. 8-12
252	Bucuresti / Teius	Bucuresti	Sector 5	Str. Teius, nr. 2

253	Bucuresti/ Rahovei	Bucuresti	Sector 5	Calea Rahovei, nr. 284,
254	Bucuresti\Tudor Vladimirescu	Bucuresti	Sector 5	Str. Tudor Vladimirescu, nr. 31
255	Bucuresti / Sos. Alexandriei	Bucuresti	Sector 5	Sos. Alexandriei, nr. 164
256	Bucuresti/Bucurestii Noi	Bucuresti	Sector 1	B-dul. Bucurestii Noi, nr. 111
257	Bucuresti/Caranfil	Bucuresti	Sector 1	Str. Cpt. Av. Alexandru Serbanescu, nr. 58A
258	Bucuresti/Straulesti	Bucuresti	Sector 1	Sos. Straulesti, nr. 69 F
259	Bucuresti/Piata Mures, 18-24	Bucuresti	Sector 1	Str. Piata Mures, nr. 18-24
260	Bucuresti/Ziduri intre Vii	Bucuresti	Sector 2	Str. Ziduri intre vii, nr. 24
261	Bucuresti/Morarilor	Bucuresti	Sector 2	Str. Morarilor, nr. 4
262	Bucuresti\Pantelimon	Bucuresti	Sector 2	Sos. Pantelimon, nr. 111 A
263	Bucuresti\Gherghitei	Bucuresti	Sector 2	Str. Gherghitei, nr 5-7
264	Bucuresti\Pantelimon 161	Bucuresti	Sector 2	Bucuresti, Pantelimon, 161
265	Bucuresti/Lacul Tei 69A	Bucuresti	Sector 2	Bd. Lacul Tei, nr. 69 A
266	Bucuresti/Barbu Vacarescu	Bucuresti	Sector 2	Bd. Barbu Vacarescu, 164E
267	Bucuresti/Liviu Rebreanu	Bucuresti	Sector 3	Str. Liviu Rebreanu, nr. 19
268	Bucuresti/Theodor Pallady	Bucuresti	Sector 3	Bd. Theodor Pallady, nr. 30
269	Bucuresti/Rm Valcea	Bucuresti	Sector 3	Str. Ramnicu Valcea, mer 10-12A
270	Bucuresti/Energeticienilor	Bucuresti	Sector 3	Blv. Energeticienilor. Nr. 13-15, sect 3
271	Bucuresti/Basarabia 246	Bucuresti	Sector 3	Str. Basarabiei, nr. 246
272	Bucuresti/Bratarii	Bucuresti	Sector 3	Str. Bratarii, nr 2
273	Bucuresti/Theodor Pallady 51	Bucuresti	Sector 3	Bd. Theodor Pallady, nr. 51
274	Bucuresti/Intrarea Tarcau	Bucuresti	Sector 3	Str. Intrarea Tarcau, nr. 13 A
275	Bucuresti /Turnu Magurele 16	Bucuresti	Sector 4	Str. Turnu Magurele, nr. 16-24
276	Bucuresti/Savinesti	Bucuresti	Sector 4	Str. Savinesti, nr. 2
277	Bucuresti/Berceni 8	Bucuresti	Sector 4	Str. Berceni, nr. 8
278	Bucuresti/Drumul Binelui	Bucuresti	Sector 4	Drumul Binelui, nr. 51
279	Bucuresti/Turnu Magurele	Bucuresti	Sector 4	Str. Turnu Magurele, nr. 230-232
280	Bucuresti/Drumul Gazarului	Bucuresti	Sector 4	Str. Drumul Gazarului, nr. 1
281	Bucuresti/Prel. Ferentari	Bucuresti	Sector 5	Bd. Prelungirea Ferentari, nr. 66-70
282	Bucuresti/ Salaj 241	Bucuresti	Sector 5	Str. Salaj, Nr. 241
283	Bucuresti/Pucheni	Bucuresti	Sector 5	Str. Pucheni, Nr. 216-220
284	Bucuresti/Moinesti	Bucuresti	Sector 6	Str. Moinesti, nr. 63
285	Bucuresti/Valea Cascadelor	Bucuresti	Sector 6	Str. Valea Cascadelor, nr. 3
286	Bucuresti/Uverturii	Bucuresti	Sector 6	Str. Uverturii, nr. 202 - 204
287	Bucuresti/Timisoara	Bucuresti	Sector 6	B-dul. Timisoara, nr. 42C
288	Bucuresti/Prel. Ghencea	Bucuresti	Sector 6	Prelungirea Ghencea, nr. 88-92
289	Bucuresti/Prel. Ghencea	Bucuresti	Sector 6	Prelungirea Ghencea, nr. 15B-15D
290	Bucuresti /Valea Oltului	Bucuresti	Sector 6	Str. Valea Oltului, nr. 63-67
291	Bucuresti/Calea Giulesti	Bucuresti	Sector 6	Intrarea Godeni, nr. 6-8
292	Bucuresti/Iuliu Maniu	Bucuresti	Sector 6	B-dul. Iuliu Maniu, nr. 432-442
293	Bucuresti/Iuliu Maniu	Bucuresti	Sector 6	B-dul. Iuliu Maniu, nr. 8B
294	Bucuresti/Stefan Crisan	Bucuresti	Sector 6	Str. Sergent Stefan Crisan, nr. 31
295	Selimbar/Mihai Viteazu	Selimbar	Sibiu	Bld. Mihai Viteazu, nr. 3
296	Medias/Sibiului	Medias	Sibiu	Str. Sibiului, nr. 70
297	Sibiu/Rusciorului 2	Sibiu	Sibiu	Str. Rusciorului, nr. 2
298	Selimbar/Steflesti	Selimbar 2	Sibiu	Sos Sibiului, nr. 12-22
299	Medias/I.C.Bratianu	Medias	Sibiu	Str. I.C Bratianu, nr. 24
300	Sibiu/Alba Iulia	Sibiu	Sibiu	sos. Alba Iulia, nr. 47 A
301	Sibiu/Rusciorului	Sibiu	Sibiu	Str. Rusciorului, nr. 48 A
302	Avrig/Sasilor	Avrig	Sibiu	Str. Sasilor, nr. 2 A
303	Cisnadie\Grigore Ionescu	Cisnadie	Sibiu	Str.Grigore Ionescu,nr.8
304	Suceava/Cuza Voda	Suceava 2	Suceava	Cuza Voda, nr. 59
305	Scheia/Humorului	Scheia	Suceava	Str. Humorului, nr. 1
306	Radauti/Stefan cel Mare	Radauti	Suceava	Str. Stefan cel Mare, nr. 77-81
307	Suceava/Calea Unirii	Suceava	Suceava	Calea Unirii nr. 24
308	Suceava/Zamcei	Suceava	Suceava	Str. Zamca nr. 15
309	Gura Humorului/Bucovina	Gura Humorului	Suceava	Str. Bucovina, nr 54-58
310	Siret/Simion Florea Marian	Siret	Suceava	Str Simion Florea Marian, nr 2A
311	Vatra Dornei/ Republicii	Vatra Dornei	Suceava	Str. Republicii, nr. 10
312	C. Moldovenesc/Bucovinei	Campulung Moldovenesc	Suceava	Str. Calea Bucovinei, nr. 50
313	Falticeni/Plugari	Falticeni	Suceava	Str. Plugari, nr. 3
314	Rosiorii de Vede/Dunarii	Rosiorii de Vede	Teleorman	Str. Dunarii, nr. 103-105
315	Alexandria/Bucuresti	Alexandria	Teleorman	Str. Bucuresti, nr. 166
316	Turnu Magurele/Alexandriei	Turnu Magurele	Teleorman	Sos. Alexandriei, nr. 7
317	Rosiori de Vede/Carpati 132	Rosiorii de Vede	Teleorman	Str. Carpati, nr. 132
318	Sacalaz/Principala	Sacalaz	Timis	Str. Principala nr. 376-377
319	Timisoara/Iosif Bulbuca	Timisoara	Timis	Bld. I. Bulbuca, nr. 37

320	Timisoara/Martirilor	Timisoara	Timis	Calea Martirilor, nr. 98
321	Timisoara/Miresei	Timisoara	Timis	Str. Miresei, nr. 1
322	Timisoara/Budai Deleanu	Timisoara	Timis	Str. Budai Deleanu, nr. 47
323	Timisoara/Ionescu de la Brad	Timisoara	Timis	Str. Ion Ionescu de la Brad, nr.15 A
324	Dumbravita	Dumbravita	Timis	Str. Petofi Sandor, nr. 150
325	Timisoara/Simion Barnuti	Timisoara	Timis	Str. Simion Barnuti 28
326	Ghiroda/Aeroportului	Ghiroda	Timis	Calea Lugojului, Nr. 95
327	Giroc/Timisoarei	Giroc	Timis	Str. Timisoarei, nr. 11
328	Jimbolia, Timisoarei	Jimbolia	Timis	Str. Timisoarei, nr. 30-36
329	Timisoara/ Eroilor	Timisoara	Timis	Bld. Eroilor de la Tisa, 38
330	Mosnita Noua/Stefana	Mosnita Noua	Timis	Str. Stefana, nr. 1
331	Timisoara/Circumvalatiunii	Timisoara	Timis	Calea Circumvalatiunii nr. 4
332	Timisoara/Nicolae Andreescu	Timisoara	Timis	Str. Nicolae Andreescu, nr.40
333	Timisoara/ Torontalului FN	Timisoara	Timis	Calea Torontalului, nr. 106
334	Lugoj/Caransebesului	Lugoj	Timis	Str. Caransebesului, nr. 2 A
335	Timisoara/Bujorilor	Timisoara	Timisoara	Str. Bujorilor nr 160
336	Tulcea/Victoriei	Tulcea	Tulcea	Str. Victoriei, nr.99
337	Tulcea/Babadag	Tulcea	Tulcea	Str. Babadag, nr. 183
338	Dragasani/Tudor Vladimirescu	Dragasani	Valcea	Str. Tudor Vladimirescu, nr. 354
339	Ramnicu Valcea/Dem Radulescu	Rm. Valcea	Valcea	Str. Dem Radulescu, nr. 18
340	Ramnicu Valcea/Cosbuc	Rm. Valcea	Valcea	Str. Cosbuc, nr. 2
341	Husi/ Basarabiei	Husi	Vaslui	Str Basarabiei, Nr. 103
342	Vaslui\Stefan cel Mare,5	Vaslui	Vaslui	Str. Stefan cel Mare, nr 5-11
343	Barlada/Republicii	Barlada	Vaslui	Bld. . Republicii, nr 320
344	Vaslui/ Stefan cel Mare	Vaslui	Vaslui	Str. Stefan cel Mare, nr. 195
345	Barlada/Cetatea de Pamant	Barlada	Vaslui	Str. Cetatea de Pamant, nr. 1
346	Barlada/Republicii834	Barlada	Vaslui	Str. Republicii, nr. 3
347	Vaslui/Decebal	Vaslui	Vaslui	Str. Decebal, nr. 2A
348	Focsani/Piata Victoriei	Focsani	Vrancea	Str. Piata Victoriei, nr. 1
349	Focsani/ Cuza Voda	Focsani	Vrancea	Str. Cuza Voda, nr. 35
350	Focsani/Barsei 15	Focsani	Vrancea	Strada Barsei, nr.15
351	Adjuda/Republicii	Adjuda	Vrancea	Str. Republicii, Nr 2A
352	Focsani\Aleea Parc	Focsani	Vrancea	Aleea Parc, Nr 2